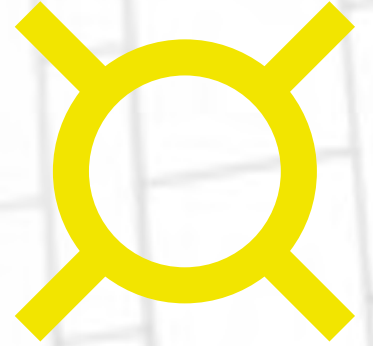


優質與專業的刀具預調與量測系統

ZOLLER
expect great measures

venturion



優質是一個保證- 更是一種態度

選擇了ZOLLER的»venturion«, 就表示您每天都能享受到一台優質的預調與量測儀器帶來的所有優勢。

能夠以 μm 等級的精度, 精確地量測複雜的刀具, 並享受一套能夠靈活且完美地融入您生產製程的模組化系統。網路化的生產製程, 數位化的刀具管理, 與外部系統的交換資料 - 我們帶您進入工業製造的未來世界。因為我們了解未來是一個長期的規劃, 所以每一台»venturion«都被製造的非常堅固耐用, 他能夠長期陪伴您並為您服務。

有一台»venturion«在身邊, 讓您足以應付刀具量測與預調作業的最大需求。

»venturion«





04

»venturion« 優勢

12

品質 & 人體工學

18

軟體

26

應用解決方案

48

服務 & 資料

優雅而且強壯

您的最佳隊友：優質的刀具預調與量測儀器»venturion«。堅固的機身是由專為量測儀器特製的輕合金所構成，並且以高品質的零組件和傑出的製作技術所打造，沒有任何東西能與»venturion«相比擬。

這個精密的機種可用來搭配各種外部裝置，以及在本體加上多樣的選配件 – 即便是大量的工作負載也能輕鬆應對。堅固的設計使的»venturion«不管在恆溫室還是生產現場都能正常運作。



»venturion 800«

»venturion 600«

»venturion 450«



»venturion 600«

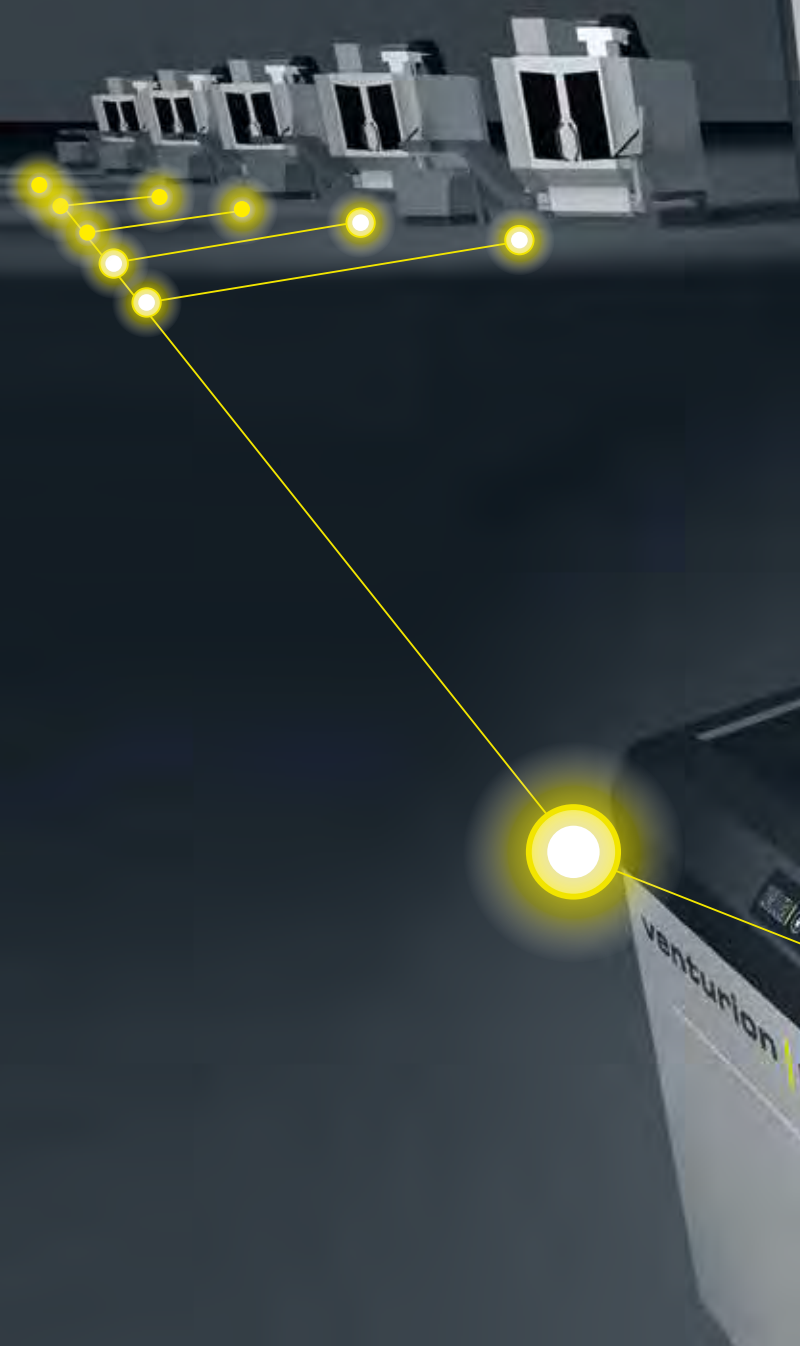
技術資料: »venturion«

	最大刀長 Z	量測範圍 X 軸	最大刀徑 D	最大過中心直徑 D
»venturion 450«	450 / 620 / 820 mm	210 / 310 mm	420 / 620 mm	100 mm
»venturion 600«	600 / 800 / 1,000 mm	300 / 400 mm	600 / 800 mm	200 / 100 mm
»venturion 800«	600 / 800 / 1,000 / 1,200 / 1,400 / 1,600 mm	500 / 600 mm	1,000 / 1,200 mm	200 / 0 mm

最高的 製程可靠度

生產製程就像量測作業一樣，必須以精準度與穩定度為基石。

在一台»venturion«機台裡面，電子元件，機構組件與ZOLLER
»pilot«量測軟體自動地互相配合以排除量測與資料傳輸錯誤。
為您確保製程的最大穩定性。



自動原點復歸：避免機台撞機

»pilot«量測軟體中的自動零點復歸功能搭配高精度的»ace«主軸，更換刀具襯套的同時，系統也會自動帶出原點座標，增加機台操作的安全性。

自動獲得生產資料：快速的系統檢查

»pilot«軟體中的»fingerprint«功能模組，每隔一段時間(可自訂)會檢查內部系統組件是否正常運作。這個軟體功能可在錯誤發生前就預先監測到，確保您的»venturion«預調與量測儀器順暢的運作。

數據功能則可提供您機台上使用者與量測操作頻率等資訊。這些資料能夠讓您用來做製程優化與機台利用率規劃。

自動資料傳輸：零錯誤與製程穩定度

想要持續的作業但又不要依賴手動資料輸入，最好的方法就是確保所有的刀具實際資料都是正確且備好待用的。如果您想要的話，»venturion«可以整合進您的生產網路，並根據控制器種類傳輸所有相關的資料給您的CNC機台。



為您帶來更多顯著的效益

透過»venturion«您能夠節省時間、減少刀具成本與增加生產過程的穩定性。這是如何運作的呢？ 很簡單；透過機外的預先設定，您能夠減少刀具在加工機台上的設定時間，並且提高生產力。藉由最佳化的刀具設定，您的刀具能使用的更長久，而且可明確定義刀具外部輪廓，讓您避免撞機。

除此之外，用數位傳輸的方式傳遞刀具資料，可確保過程安全且免除手動輸入可能產生的錯誤。歸功於高品質的機台軟硬體與高階廠牌的零組件，選擇ZOLLER »venturion«就等於得到一個長期可靠的合作夥伴，讓您的維護成本降到最低。簡單來說：使用»venturion«就是增加生產製程效率。





ZOLLER

expect great measures®



Christian Hantke

ZOLLER
Erfolg ist messbar®

venturion | 450 | 6

”

Christian Hantke, ZOLLER技術工程師

每天，我都為了品質而 付出一切心力

您或許已經有看過我了，在您ZOLLER機台上的品質確認紙上。都印有每一位ZOLLER機台組裝技師的名字跟照片。我們這麼做是因為我們信賴自己的作業品質，我們知道品質的意義，如何確保品質以及會跟品質有關聯的事物。例如採用最好的零組件就是其一，還有對於細節的追求，以及經驗的累積。這些方面您全部都可以信賴ZOLLER。因為對我們來說也同等重要。

追求品質

只為了持久的精密度

ZOLLER持續不斷地將重心放在品質上：歸功於高品質的高階品牌元件與可靠的組裝製程，您的每部ZOLLER機台都會有相當長的使用壽命，而且精度會一直保持。

立柱 – 精準地相對於主軸做調整以達到精確的量測結果。

線材拖鏈 – 線材絕不會打結、拉扯在一起，即便持續不斷的使用機台，功能性依舊穩定。



THK線軌 – 順暢的運作與精準的定位 – 對於立柱與光學鏡頭來說，需要理想的承載介面。透過THK線性軌道，立柱跟鏡頭單元能夠自動又精確地定位。



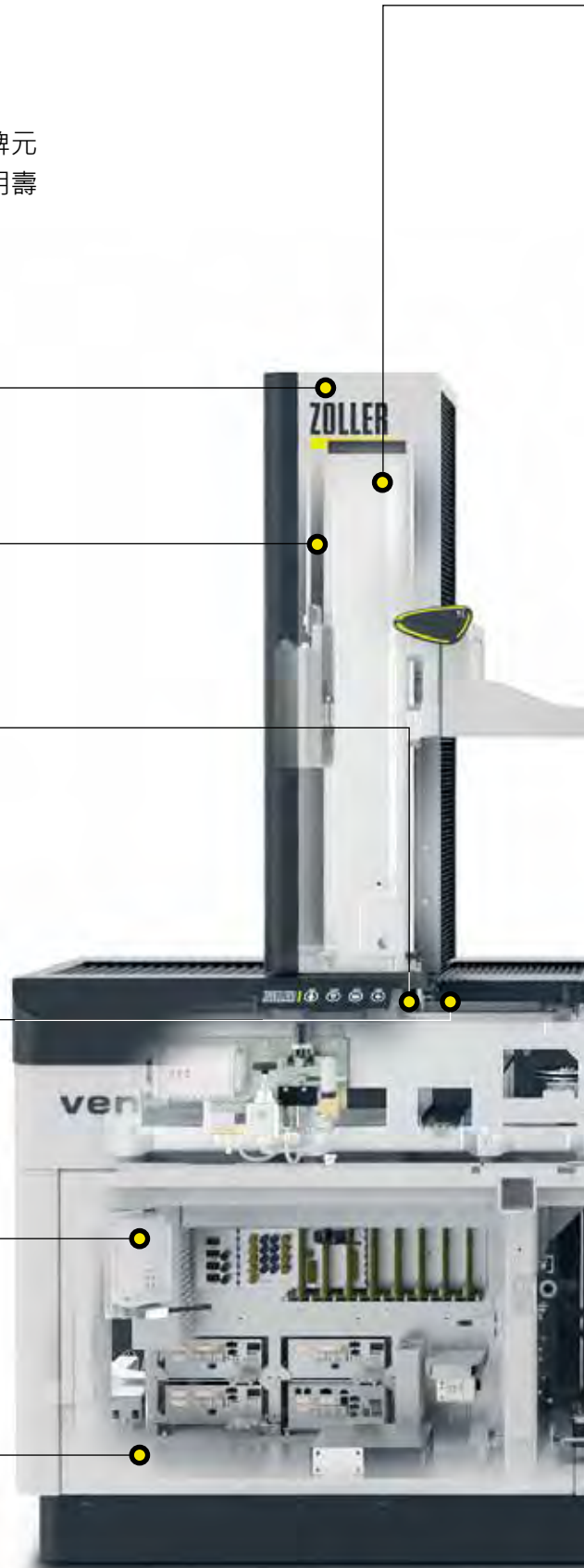
海德漢光學尺 – 在X軸與Z軸上，以 μm 等級的精度做重複且精準地定位。



Bosch/Festo氣動元件 – 能夠穩定地操作氣動功能，例如主軸的動力夾持功能。



安穩的基座 – 設備底座：控制元件、氣動元件與電子元件位於此處。每樣零件都是乾淨且極有效率的做空間配置，擁有良好的通風效果，且方便作日後的維護。



Uhing線性驅動/夾持元件 – 精確量測的基礎：使用者能夠輕易地移動立柱，並且透過夾持機構做安全又準確的定位。

工業級光學攝影鏡頭 – 高品質的攝影機內裝額外的優質鏡片，能夠捕捉每一個細節-您甚至還可以透過選配得到更高的解析度。強力的入射光為刀具輪廓和錐度量測提供最佳的照明度。攝影鏡頭與入射光元件都有做特別的防護。



搭配工業級TFT螢幕的工業電腦 – 為了能夠快速處理大量資料並且立即地呼叫量測程式而經過特別設計。敏銳的顯示功能是再真實不過的優勢了。

»ace«高精密主軸 – 高精密度的主軸系統，採用類似於工具機主軸夾持的動作來夾持刀具。保證 μm 等級的刀具夾持精度。透過泛用的轉換附加襯套可相容幾乎所有的刀桿規格。



機身 – 專為量測設備開發的輕合金製機身。以能夠承載立柱的重量與吸收動能為設計理念，保證長期的穩定性與量測精準度。

TÜV 認證

每一台«venturion»機台都是根據 IEC 61010-1:2010做過測試

職業安全經得起檢驗



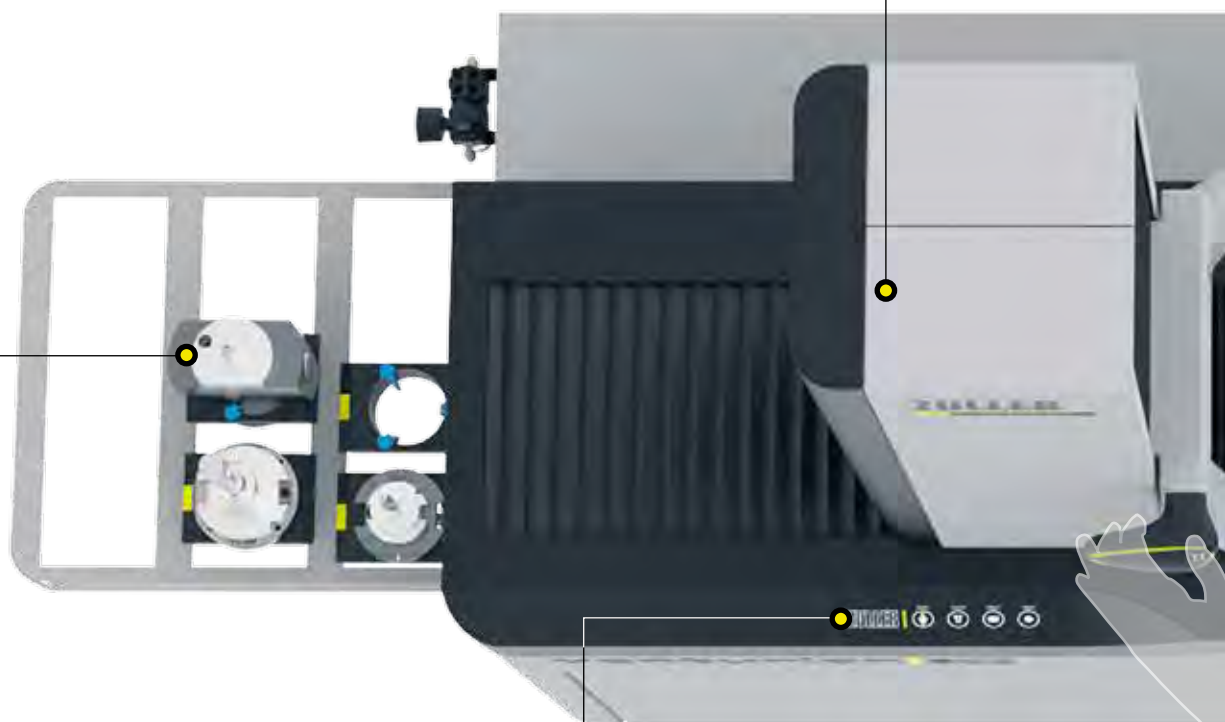
C

US

人體工學理念的最大化 實現造就更優質的工作流程

»venturion«所強調的是讓工作更有效率：每樣功能都可以簡單又安全的操作。個性化的調整與180度的操作取用性，讓您能夠舒適地在最小移動範圍內工作。

精準配重的立柱 – 不用費力就可順暢地操作。



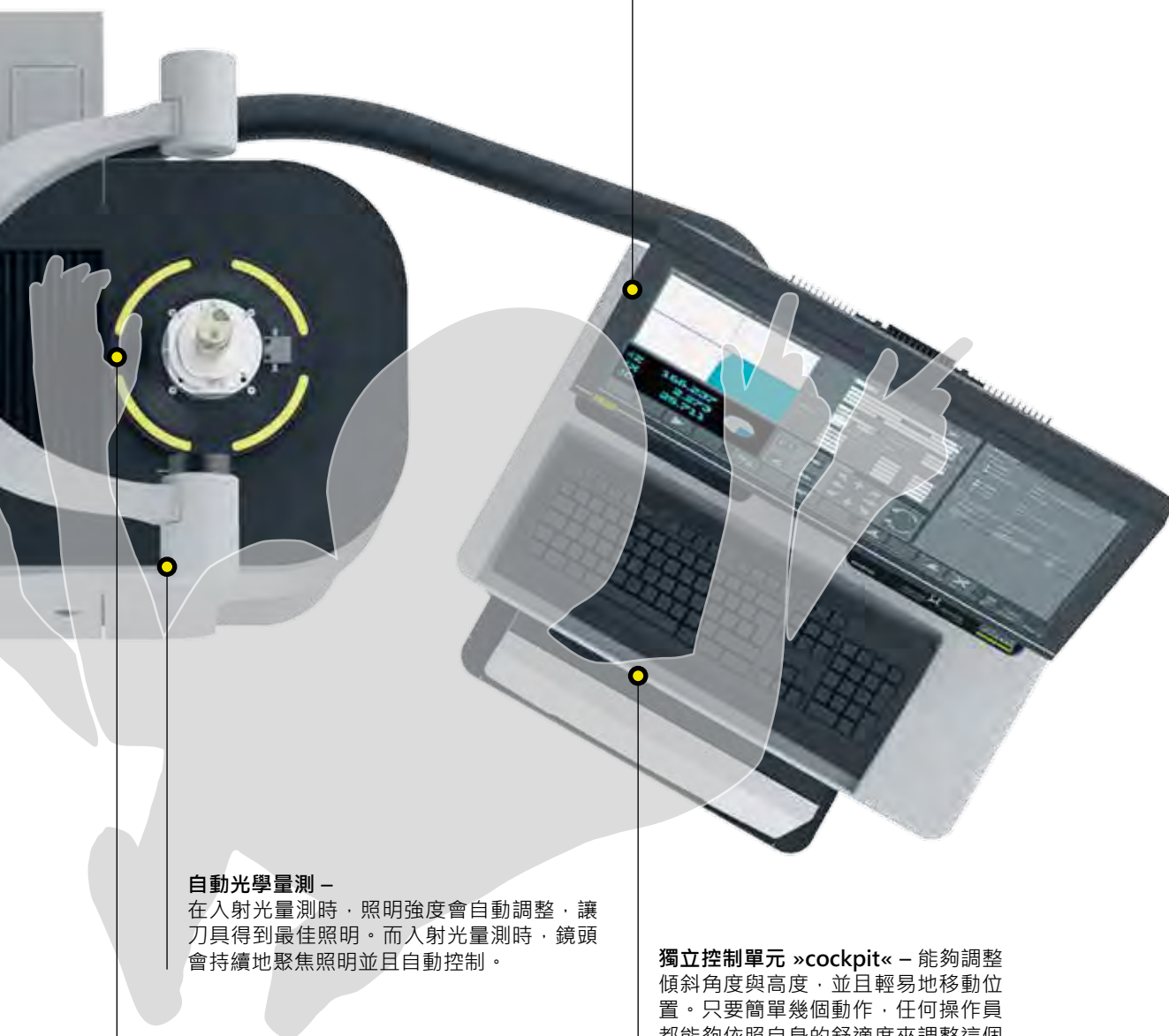
實用的置放架 –
能夠放置轉換刀桿，襯套
與刀具。

舒適的使用者薄膜鍵盤介面 – 讓您在生產現場也可做簡單安全的操作，機台具備防塵機能，而且手感舒適。



易於操作 – 簡單的圖形化軟體介面，直覺地引導操作者完成設定和測量過程。

高度自動運作 – 操作者只需按下開始 (Start) 鍵即可。得力於實用的協助資訊選單和18種語言的詳細操作說明，讓您毫無疑問且流暢地完成整個量測流程。



自動光學量測 –

在入射光量測時，照明強度會自動調整，讓刀具得到最佳照明。而入射光量測時，鏡頭會持續地聚焦照明並且自動控制。

實用的手動轉盤 –

若選擇手動操作的形式時，可輕鬆安全地定位主軸。

獨立控制單元 »cockpit« – 能夠調整傾斜角度與高度，並且輕易地移動位置。只要簡單幾個動作，任何操作員都能夠依照自身的舒適度來調整這個工作站。

ZOLLER »ace« 高精密主軸 (任何刀桿規格都能夠對應)

主軸中的滾珠軸承套可以確保主軸與轉換襯套之間毫無間隙，且無需其他轉換設備。當適當的轉換襯套嵌入主軸時，會被夾持機構以動力夾持。

手動主軸轉盤 可用來做快速又可靠的轉動調整C軸。

滾珠軸承套 讓轉換襯套毫無間隙與無磨耗地嵌入。

定位機構 用於精確地定位轉換襯套。



退刀功能

動力夾持

主軸鎖定功能

主軸4x90度定位鎖定功能

透過薄膜鍵盤操作各種氣動功能

退刀



夾持



任意角度



定位鎖定



更多關於ZOLLER »ace« 高精度主軸的特點：

- **動力驅動刀具夾持** – 可排除操作者手感因素，且精密度長久穩定。
- **主軸鎖定** 以氣動方式將主軸夾持鎖定(360度)，可用於調整刀具...等用途。
- **主軸4定位鎖定** 將主軸於 $4 \times 90^\circ$ 的方向依序做夾持鎖定，可用於調整車刀...等用途。
- **定位校準鋼珠** 位於轉換襯套上。可用來做快速且精準的主軸零點校準。
- **轉換襯套快速交換與定位** 可在10秒內完成。
- **極高的轉換襯套交換精度** 小於 $1 \mu\text{m}$ 。
- **極高的軸向與徑向偏擺精度** 小於 $2 \mu\text{m}$ 。

選配：可選配自動對焦功能、旋轉編碼器(ROD角度顯示功能)與長度調整功能。所有的»venturion«機種也都可以選用SK50主軸。如有重型刀具的話還可選配強力型主軸。



SK 25 ~ SK 60 錐度刀把



Coromant-Capto from C3 to C10



HSK 25 to HSK 160 中空柄錐度刀把



Kennametal KM 32 to KM 100



VDI 16 to VDI 60
VDI 車刀架



ACE專用油壓刀桿可搭配 D3 to
D25 mm的筒夾

簡單地上手，然後快速完成每件工作—

»pilot« 讓您保持在成功的道路上

»pilot«是一套泛用性極高的軟體解決方案，應用於所有的ZOLLER刀具設定與量測儀上：直覺式的圖像顯示能夠引導使用者快速又穩定地得到量測結果。»pilot«軟體非常地容易操作，即便是要應付複雜的量測任務也可以勝任。同時，軟體本身具備各式各樣的延伸功能，能夠應對任一種量測需求。»pilot«被世人認為是刀具設定、量測與檢驗領域的無可比擬的基準，這並非巧合。

加入文字說明，更方便辨識與尋找刀具

動態量測十字線

刀具的即時影像

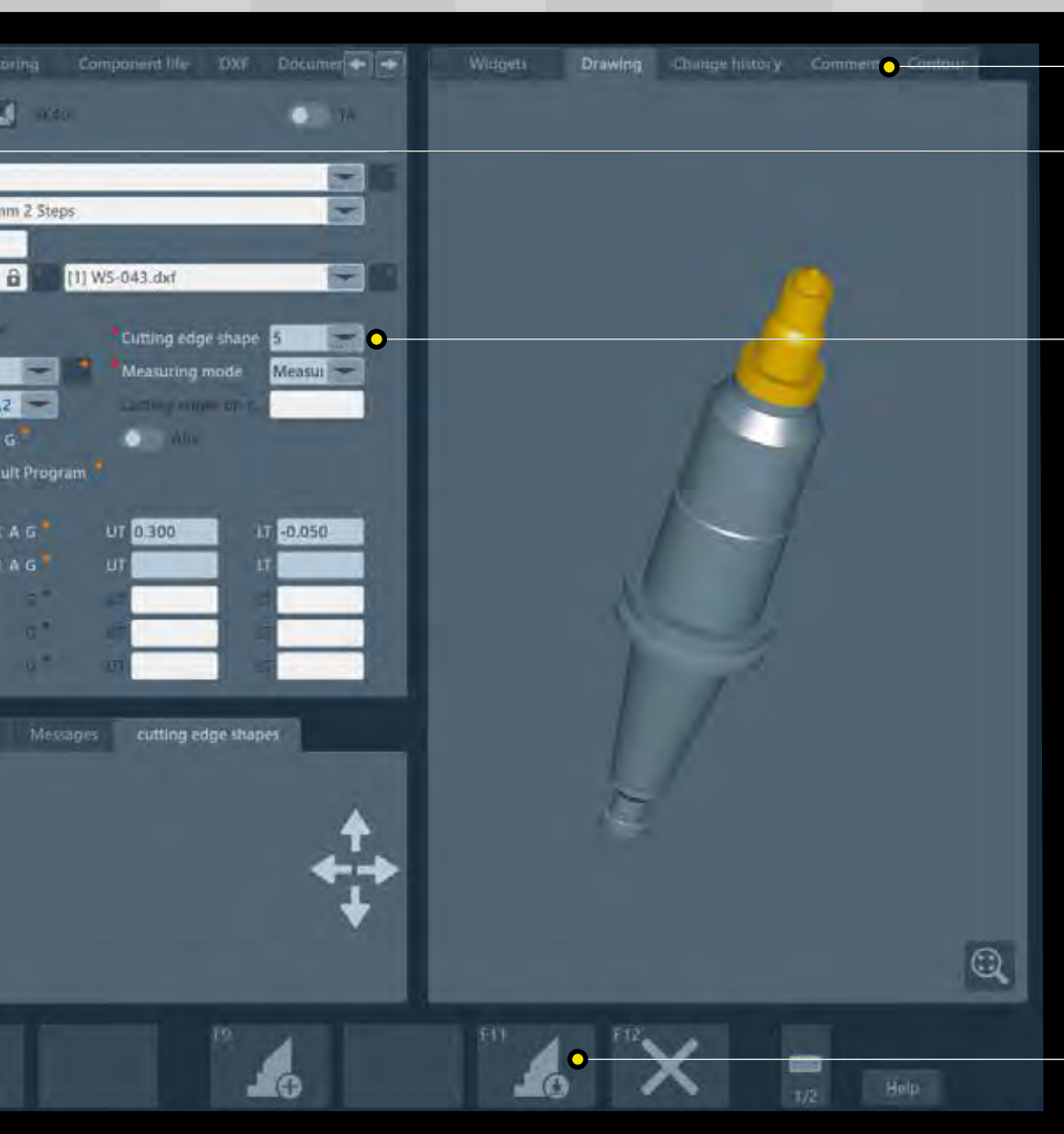
可自行定義角度計算的起始位置

可設定刀具尺寸公稱值，從量測結果直接得出誤差

目前的軸向位置顯示

自動辨識刀刃形狀





刀具詳細資訊

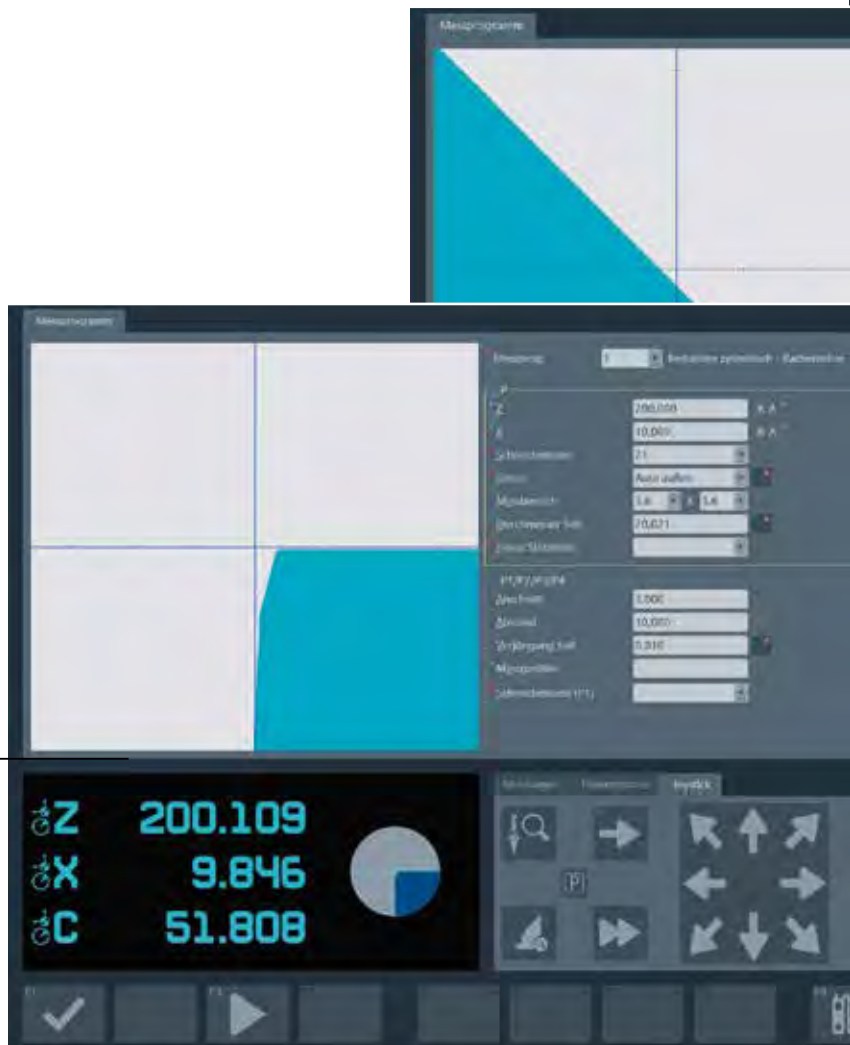
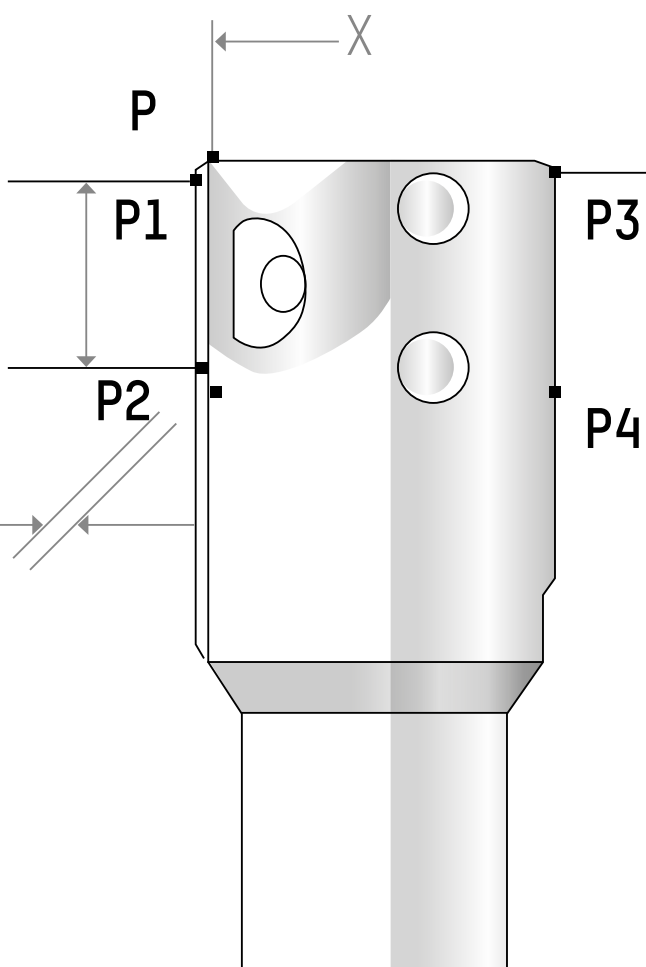
以圖文的形式，儲存與顯示刀桿轉換襯套的資訊

百種以上的刀具切刃形狀的資料庫，對應各種不同的刀形輪廓

可自定義排列顯示的功能鍵列

讓»fored«來導引您輸入量測參數 並正確地完成量測程序吧

無與倫比的簡單：真實圖像化的對話輸入框功能»fored«可以導引任何一位操作者，簡單地輸入量測程式所需的參數，必填的參數欄位會有特別提醒的標記。同時，使用者選定的參數欄位，會在右側的刀具真實圖像上同步提示。讓操作者明確知道目前參數欄位與刀具部位的對照，避免輸入錯誤的參數值。





量測程式MP 137：
能夠以調整取樣角度的方式，來
分析球刀上的圓弧輪廓

量測程式MP 106：
用於調整角度頭斜度與量測角度
頭上的鑽頭

量測程式MP 1：
以過中心方式，量測附有支撐片
的單刃鉸刀

沒有刀具規格也能做完美的量測 – 這就是»venturion«的操作標準

絕對簡單：您只要將刀具放入主軸，然後移動攝影鏡頭到想要量測的刀具部位。

»venturion«不需要您再提供其他任何資訊。因為系統能夠自動辨識每一把刀的切削刃形狀、量測範圍與階梯形狀。

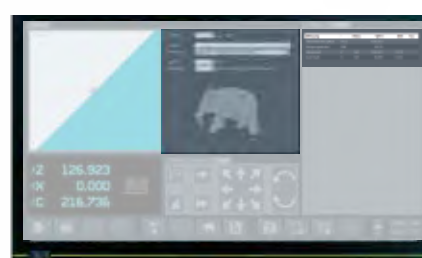


1,2,3, 完成– 透過»elephant«功能 就是能做到這麼直覺簡單的量測

藉由»elephant«軟體功能，您公司裡任何員工都能完成標準刀具的量測動作 – 即使沒有任何事前的教育訓練。要做的事情只有選擇刀具種類與量測方式 – 接著量測作業就可全自動執行。再簡單不過了。

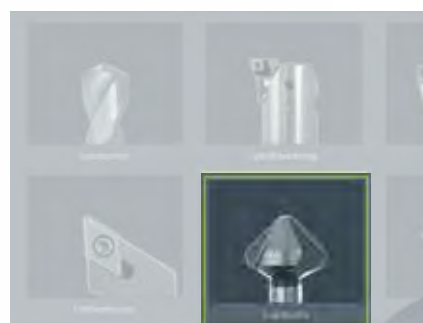
01

放入並夾持刀具
然後透過主選單或是下方功能列，啟動»elephant«軟體。



02

選取刀具種類
從圖像化顯示的資料庫中。



03

選取量測方式與量測模式
根據輸入的參數。不須再做更多的程式編寫，即可開始量測動作。



量測結果
會顯示在螢幕上。並可透過列印標籤、CNC控制器傳輸或是報告編輯功能»apus«來輸出量測報告。

Stücknr.	Zuordnung	Messwert	
[1] MP17		Mod.	Wert
Theoretische Spitze	Th.S.		96,511
Neigungswinkel	NW		44,94
Längsmaß	Z	RA	96,511
Quermaß	X	RA	0,000

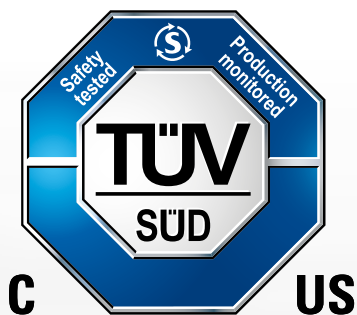


從第一批量的 生產製程就開始省錢 - 透過自動對焦與 CNC控制功能

按個按鈕就完成量測工作：一部配有CNC軸向控制與自動對焦的»venturion«機台，能夠自動地量測任何刀具 - 重複精度高，而且不須太依賴操作員經驗。

將刀具放在量刀儀上，然後操作者只要按下一個按鈕就可開始量測程序。在最短的時間內得到精準的量測數據 - 接下來，您的刀具就可以用在生產製程中了。您可以從第一批的生產製程就開始享受»venturion«的經濟效益。

Z · X 與 C 軸* CNC控制
用於軸向自動位移與
精確定位



根據IEC 61010-1:2010做過測試
職業安全經得起檢驗

ZOLLER
expect great measures®



venturion

精確的自動對焦功能 – 主軸
精確地自動旋轉至鏡頭的聚
焦點。



使用»smartCheck«完美操控照射光源

除了與刀具相關的刀具幾何數據，切削刃的刃口品質也相當重要。這台»smartCheck«設定、量測及檢查儀器能完美操控入射光與透射光去檢查刃口前端及圓周上的切削刃表面品質。再搭配»metis«刀具分析軟體對於實體圖像進行評估及分析。

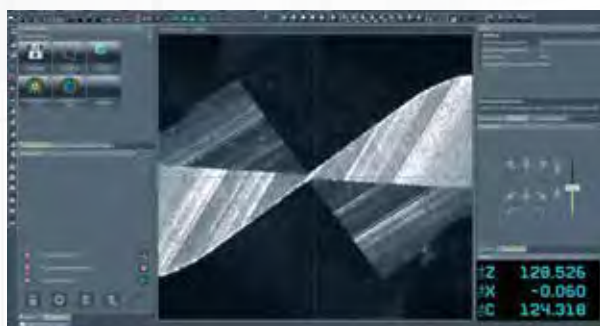


設定、量測和檢查儀器
»smartCheck«

可以做到設定、量測、檢查的

»smartCheck«

藉由迴轉式入射光攝影機，可沿徑向及軸向紀錄其他刀具參數、幾何數據及刀刃輪廓。可調光的LED環形燈可為刀刃提供最佳照明，使刀具輪廓清晰可見。



在»metis«刀具分析軟體中顯示並測量刀具的表面。

刀尖檢查

每一台設定量測儀皆有刀尖檢查的功能，可對刀刃進行品質上檢查及評估。可移動的十字線、可調光的入射光以及可自行在螢幕畫面移動的半徑/線條都使得分析更加容易。為獲得完整的紀錄文件，可在切削刃檢測期間隨時儲存圖像。



在»metis«刀具分析軟體進行刀刃檢查。

中心高度量測

對於車削刀具，刀具切削刃（中心高度）的徑向位置是車式加工攸關精度的基本參數。中心高度可以在迴轉中心攝影機於水平狀態下在量測。



在光學托架上，帶有LED環型燈的中心高度測量攝影機。

選配

借助其他選配功能，您可以為各種應用做好準備，並可以擴展您的應用範圍。

軸向微調手輪

微調手輪用於Z軸與X軸的手動微調整，特別是用在刀具檢查方面。



量測探針頭

對刀刃進行接觸式量測。



CNC迴轉機構*

用於傾斜刀具(例如螺旋刀具和滾齒刀)的最佳量測。



* 僅適用»venturion 450«機種

»asza«刀長設定系統

CNC控制刀長調整裝置，可以用長度止動銷調整刀長，或是轉動刀長調整螺絲來調整刀長，例如MQL刀桿(微量潤滑系統的刀桿)。



量測儀立柱上的Y軸

有了附加的Y軸，在CNC的控制下，光學托架在Y軸方向可距離主軸中心最多 $\pm 50\text{mm}$ 。結合車削中心量測相機，可以高效率、高精度地量測車削刀具及多功能刀具，並且調整至中心高度。



尾座機構 »phoenix 600«

尾座能夠輕鬆調整高低，可以移動到正確的位置上，給予正確的尾座頂針接觸力，確保細長型的刀具夾持在正確位置上。除了刀具外，也能量測需要使用兩頂針固定的細長工件。



刀具識別

如果機台接收到錯誤的刀具數據或配備了錯誤的刀具，可能會造成嚴重後果。在最壞的情況下，這可能導致昂貴的機器損毀。因此，在使用刀具之前必須清楚地識別它們。

ZOLLER為各種規模的公司提供正確的解決方案。系統化的刀具管理將提高您的生產率，保護您的機器免於損毀，並時刻注意庫存。

條碼識別

條碼、二維條碼和 QR 碼可以使用»pilot«量測軟體生成，並列印在標籤上。此外，二維條碼可以鐳射刻印到刀柄上，或牢固地固定在刀柄上的樹脂塗層»idLabel«上。一旦在 CNC 機床上識別出刀具，就可以通過»zidCode«從資料庫中檢索數據，或通過主機系統將其傳輸到機器的控制系統中。

自動掃描條碼

攝影機»autoIDscan«可直接在 ZOLLER 刀具設定與量測儀上自動掃描所有條碼。





RFID識別刀具

採用無線射頻的RFID技術絕對是最安全的資料傳輸理想選擇。

每個刀柄都裝有一個RFID晶片，刀具上的RFID晶片資料可以傳輸到刀具設定量測儀上，執行量測後，再把實測資料寫回RFID晶片上。在CNC機器上，機器上再讀取RFID晶片上的資料，傳輸到CNC控制器上。

寫入和讀取過程可以是全自動、手動或使用手持式讀取機。藉由RFID，您可以體驗快速、安全和高效率的技術。

資料傳輸 – 可靠、簡單、快速

刀具數據只有在加工過程中連結到各個環節，才能發揮加工生產力的最大效用。ZOLLER為此提供了幾種選擇-取決於您的生產規模、要使用刀具數據的全面程度以及如何組織數據傳輸。

準備啟程 – 實際刀具數據

標籤上的純文字

最具成本效益的選項是在標籤上以純文字列印刀具資料，並將標籤黏貼到刀具上。然後將數據手動輸入到CNC機床上。有十種不同的模板可供您設計標籤。

使用ZOLLER傳輸資料 »zidCode«

您可以放心地使用ZOLLER傳輸平台»zidCode«。在標籤上列印刀具ID號碼以及加密二維條碼，並將標籤黏貼到刀柄上。

後處理處資料

借助後處理器，您可以將準備好的刀具資料傳輸到加工機台。這意味著您已經滿足了直接控制機器的所有要求。

透過RFID晶片進行數據傳輸

預調量測儀器上的特殊識別裝置透過無線射頻將刀具數據和其他與控制相關的資訊傳輸到RFID晶片。可選擇自動、手動或通過手持式讀取機完成。



Z 115.839
X 13.193

成功抵達 – 機器生產

在機器上打字

操作者從標籤讀取刀具數據，然後在機器上手動鍵入。為了使操作員易於識別工具，在操作頁上顯示了工具圖像。

掃描並輸入

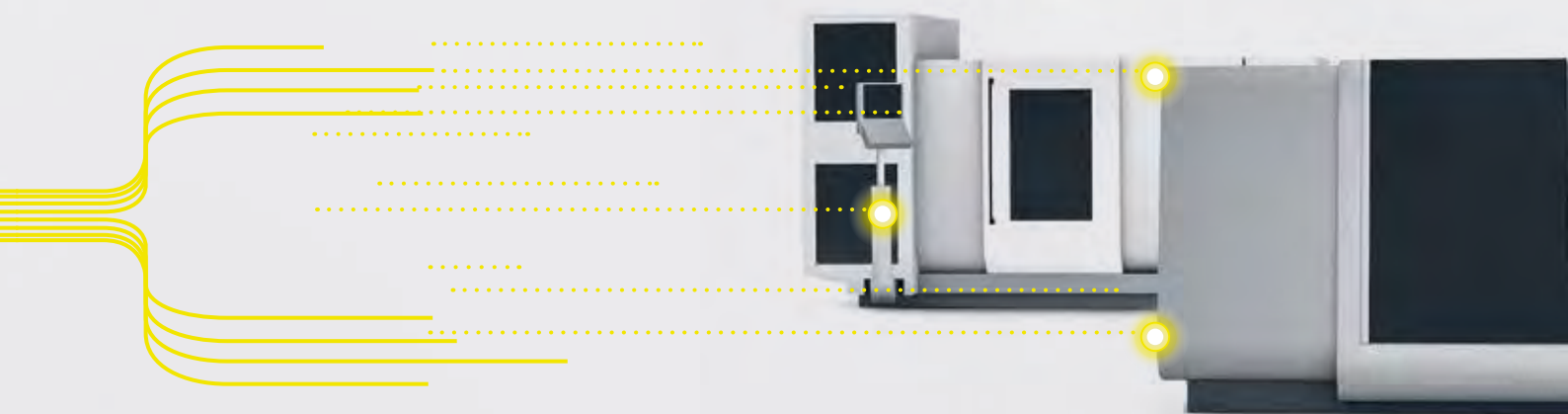
透過掃描機器上的»idLabels«可以識別該刀具。相關的刀具數據可以從z.One數據庫中取得，也可以通過藍牙傳輸到»zidCode«元件中並進行處理，然後由機台控制器讀取。因此，人為輸入的錯誤已成為過去。

直接轉移到機器

由後處理器準備的數據可以通過網絡、USB碟或RS232介面直接傳輸到機器。

刀具發送資料

在機器上，晶片上的數據由射頻訊號自動讀取。是絕對安全的資料傳輸。



數據傳輸方式選擇

刀具黏標印表機

可將量測數據及二維條碼列印在自黏貼紙或熱感式標籤上。



»zidCode«

藉由» zidCode«，您將從正確且完整的刀具數據中受益，這些數據可以快速、無紙化地傳輸到您的機器上，完全消除人工輸入的失誤。



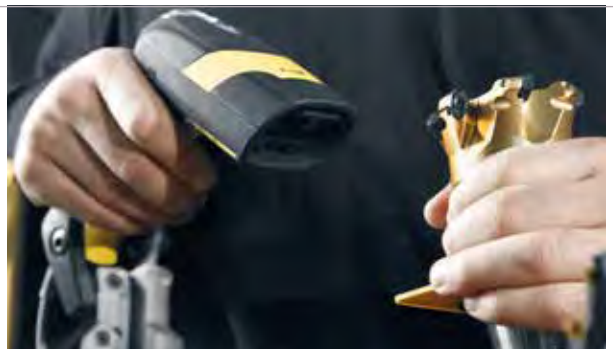
經由“後處理器”做數據資料傳輸

只需按一下按鈕，即可將»venturion«數據直接傳輸到CNC控制器。



手動掃描機

從條碼中讀取專屬的刀具數據。



RFID自動讀/寫站

用於自動寫入量測數據，以及其他生產流程中需要被添加在RFID上時所需要被讀取的資訊。



手持式RFID讀/寫

»mslz« - 手持式讀取機

經由手持式讀取機，您便能透過刀具上的識別晶片快速讀取/寫入刀具資料。



手動RFID讀/寫 »msle«

經由伸出式的讀寫頭，便能從刀桿側面或拉栓上的RFID識別晶片快速讀取/寫入刀具資料。能夠安裝在»venturion«機台上或單獨分開放在工作台上。



»autoIDscan« 自動二維條碼攝影機

特殊的攝影系統用於讀取尺寸大於5mm的大型二維條碼。



令人驚豔的多樣化

當您選擇ZOLLER »venturion«時，所有的可能性都為您開啟。

您將會發現一流的解決方案。

我們很樂意依據您的需求為您打照您專屬的»venturion«。

技術資料	軸驅動					操作軟體				軟體功能			量測方式與應用方案									
	CNC控制	手動軸向調整	手動微調	ROD(旋轉編碼器)	立柱附加Y軸	»pilot 1« 24"螢幕	»pilot 2 mT«	»pilot«	17" TFT彩色顯示器	»satellit«第二顯示器	自動對焦	自動刀桿識別與零點監控	刀具夾持監控	切削刃檢測	過中心量測	刀具多角度實體影像檢測	刀具多角度實體影像檢測	尾座機構	量測探針	CNC搖擺機構	»asza«自動高度調整	強化工作台，最大承重 350kg
»venturion 450«	●	●	○	●	○	○	○	●	○	●	○	●	●	●	○	-	-	○	-	○	○	-
»venturion 600«	●	●	○	●	-	○	○	●	○	●	○	●	●	●	○	-	○	○	○	○	○	○
»venturion 800«	●	●	○	●	-	○	○	●	○	●	○	●	●	●	○	-	○	○	○	○	○	○
»redomatic«	●	●	-	●	-	-	-	●	●	●	○	●	●	●	○	-	-	○	○	○	●	○
»tribos«	●	●	-	●	-	-	-	●	●	●	○	●	●	●	○	-	-	○	○	○	●	○
»reamCheck«	●	●	-	●	-	-	-	●	●	●	○	●	●	●	-	-	○	●	○	○	○	○
»smartCheck«	●	●	○	●	-	-	-	●	○	●	○	●	●	●	●	●	○	-	○	○	○	○
»torquematic«	●	●	-	●	-	-	-	●	○	●	○	●	●	●	○	-	-	○	○	●	○	○
»screwmatic«	●	●	○	●	-	-	-	●	○	●	○	●	●	●	○	-	-	○	-	○	○	-
»roboBox«	●	-	-	●	-	-	-	●	-	●	-	●	●	●	○	-	-	○	-	○	-	-

ZOLLER的服務

您的目標是追求更高的生產效率，我們的目標則是設計完善的系統提供您最好的系統解決方案。

我們提供全面性多樣化的服務來實現這個目標。

無論是到場提供個人專業諮詢服務或量身訂製客製化解決方案，ZOLLER都能滿足您的需求。您不只能享用高品質的產品，更有專業的生產製造諮詢服務。

我們經驗豐富的全球合作夥伴，在ZOLLER產品生命週期內，隨時幫您解答問題。

歡迎利用ZOLLER的專有技術來優化您的生產流程。



Alexander Zoller | Christoph Zoller

ZOLLER解決方案



選擇我們，您將會得到優秀卓越的產品。您還可以獲得刀具相關的各種系統解決方案。

為此，我們將硬體、軟體和服務結合在一起。

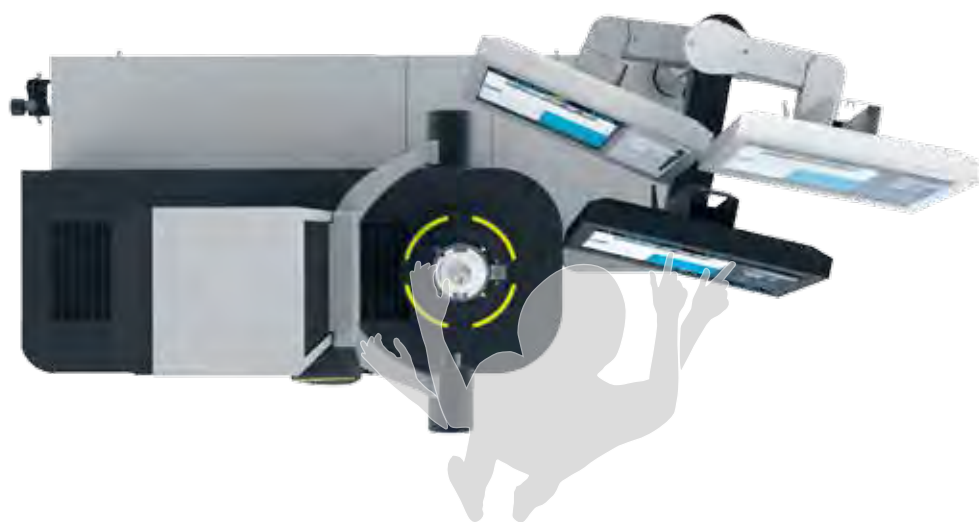
來自單一供應商的一切。

一切都是為了助您成功。

我們稱之為：ZOLLER解決方案。

整合式的控制單元 - 適合每位操作員

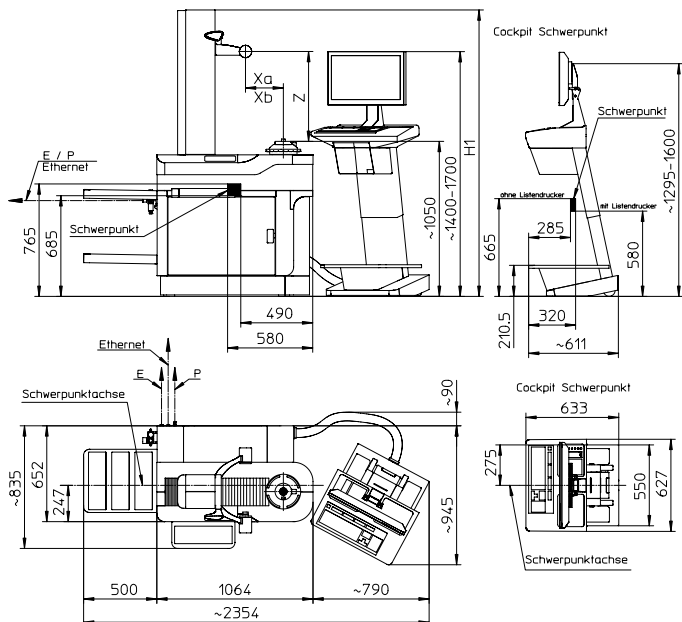
整合式的控制單元可適應各種操作員的需求，確保以健康、舒適的方式進行工作。高度、旋轉角度和傾斜角度可靈活調整。



裝機尺寸

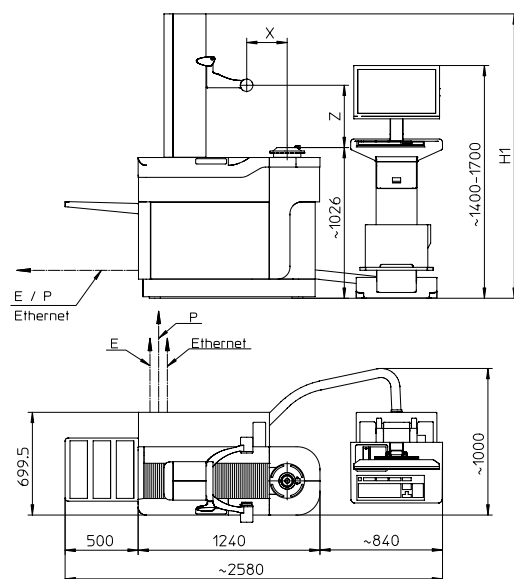
»venturion450«包含螢幕支撐架或操控台 安裝尺寸

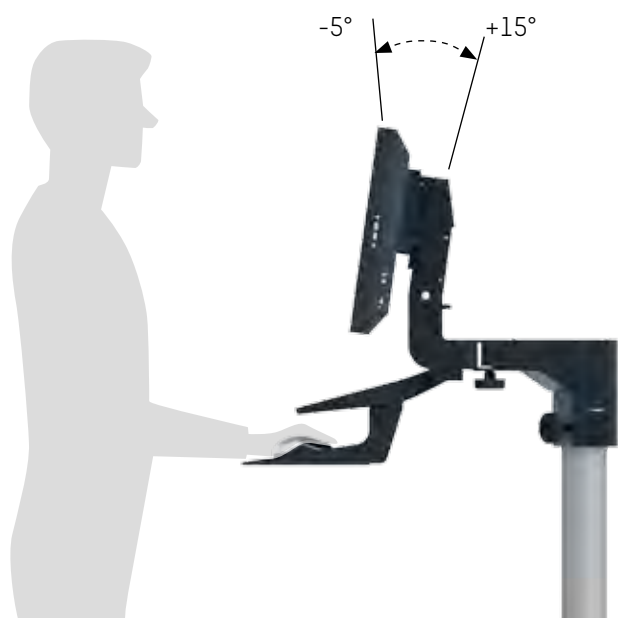
Z (mm)	Xa (mm)	Xb (mm)	H1 (mm)
450	210	310	~1,750
620	210	310	~1,950
820	210	310	~2,150



»venturion600«包含»cockpit«操控台 安裝尺寸

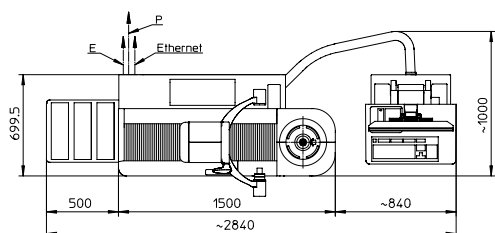
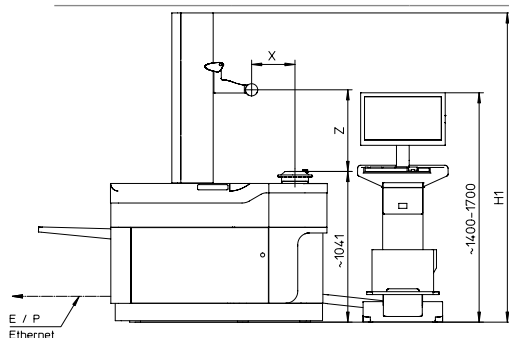
Z (mm)	X (mm)	H1 (mm)
600	300 + 100	~1,936
800	300 + 100	~2,136
1,000	300 + 100	~2,336





»venturion800«包含»cockpit«操控台 安装尺寸

Z (mm)	X (mm)	H1 (mm)
600	500 + 100	~1,936
800	500 + 100	~2,136
1,000	500 + 100	~2,336
1,200	500 + 100	~2,536



注意：P 空壓連結 E 電力連結



C US

雖然總部在德國 - 服務卻遍及全世界

ZOLLER的品質是“德國製造” – 而且不管您在世界上哪個地方，都能提供給您。我們公司在58個國家擁有自己的營運和分支機構，保證我們能夠貼近客戶，且可以在當地市場提供一流的服務給客戶。

GERMANY

HEADQUARTERS

E. Zoller GmbH & Co. KG
Presetting and measuring machines
Gottlieb-Daimler-Straße 19
D-74385 Pleidelsheim
Tel: +49 7144 8970-0
Fax: +49 7144 8970-70191
post@zoller.info | www.zoller.info

ZOLLER NORTH

E. Zoller GmbH & Co. KG
Service and Sales Center
D-30179 Hannover

ZOLLER EAST

E. Zoller GmbH & Co. KG
Service and Sales Center
D-04158 Leipzig

ZOLLER WEST

E. Zoller GmbH & Co. KG
Service and Sales Center
D-40764 Langenfeld

AMERICA

USA

ZOLLER Inc.
North America Headquarter
USA-48108 Ann Arbor, MI
sales@zoller-usa.com | www.zoller-usa.com

ZOLLER Inc. Pacific
USA-90503 Torrance, CA
sales@zoller-usa.com | www.zoller-usa.com

CANADA

ZOLLER Canada Inc.
CAN-L5N 8G4 Mississauga, ON
sales@zoller-usa.com | www.zoller.info

MEXICO

ZOLLER Tecnologías S de R.L. de C.V.
Col. San Angel Querétaro
Qro. C.P. 76030, Mexico
sales@zoller-usa.com | www.zoller.info

BRASIL

ZOLLER do Brasil
Nova Vinhedo, Vinhedo – São Paulo
CEP 13284-198.

EUROPE

AUSTRIA

ZOLLER Austria GmbH
A-4910 Ried im Innkreis
office@zoller-a.at | www.zoller-a.at

SWITZERLAND

ZOLLER Schweiz GmbH
CH-9016 St. Gallen
info@zoller-ch.com | www.zoller-ch.com

FRANCE

ZOLLER France
F-67380 Lingolsheim
info@zoller.fr | www.zoller.fr

SPAIN + PORTUGAL

ZOLLER Ibérica S.L.
E-08006 Barcelona
correo@zoller.info | www.zoller.info

TURKEY

Zoller Ölçüm Teknolojileri San.ve Tic. Ltd. Sti.
TR-16120 Nilüfer / Bursa
info@zoller-tr.com | www.zoller-tr.com

RUSSIA

LLC ZOLLER Russia
RU-111123 Moscow, Russia
info@zoller-ru.com | www.zoller-ru.com

ISRAEL

ZOLLER Israel GmbH
Ramat Yishay 3009500
info@zoller-il.com | www.zoller.info

POLAND

ZOLLER Polska Sp. z o.o.
60-104 Poznan
biuro@zoller-a.at | www.zoller.net.pl

SLOVAKIA + CZECH REPUBLIC

ZOLLER CZECH s.r.o.
602 02 Brno
suchna@zoller.cz | www.zoller.cz

- 全球總部
- 區域總部
- 分公司
- 總代理



ASIA

INDIA

ZOLLER India Private Ltd.
IN-Pune 411019 Maharashtra, India
info@zoller-in.com | www.zoller-in.com

CHINA

ZOLLER Shanghai, Ltd.
Asia Pacific Regional Headquarter
RC-201108 Shanghai
info@zoller-cn.com | www.zoller-cn.com

ZOLLER Asia Pacific, Ltd.
RC-Kowloon, Hongkong
info@zoller-cn.com | www.zoller-cn.com

JAPAN

ZOLLER Japan K. K.
JP-564-0037 Osaka, Japan
info@zoller-jp.com | www.zoller-jp.com

THAILAND

ZOLLER (Thailand) Co. Ltd.
Amphur Muang Chonburi, TH-20000 Thailand
info@zoller-in.com | www.zoller-th.com

INDONESIA

ZOLLER Singapore Pte. Ltd
Indonesia Representative Office
Tambun - 17510, Bekasi, Jawa Barat
info@zoller-in.com | www.zoller-in.com

SINGAPORE

ZOLLER Singapore Pte. Ltd
SG - 199589 Singapore
info@zoller-in.com | www.zoller.info

MALAYSIA

ZOLLER MALAYSIA SDN. BHD.
Malaysia Representative Office
MY-Petaling Jaya | Selangor Darul Ehsan,
Malaysia
lau@zoller-my.com | www.zoller-in.com

VIETNAM

ZOLLER Vietnam
VNM-Ho Chi Minh City, Vietnam
info@zoller-in.com | www.zoller-in.com

KOREA

ZOLLER Korea Co., Ltd.
KOR-15119 - Siheung-Si, Gyeonggi-Do,
South Korea
info@zoller-kr.com | www.zoller-kr.com

總代理

Argentina, Australia, Belarus, Belgium, Bolivia,
Brasil, Chile, Costa Rica, Colombia, Croatia, Denmark,
Estonia, Finland, Great Britain, Hungary, Iran, Ireland,
Italy, Latvia, Lithuania, Luxembourg, New Zealand,
Netherlands, Norway, Pakistan, Peru, Romania,
Saudi Arabia, Sweden, South Africa, South Tyrol,
Taiwan, United Arab Emirates, Venezuela



ZOLLER

解決方案

更快速度、更高品質、更安全的流程 - 透過ZOLLER，您可以從生產中獲得更多效益。我們將硬體、軟體與服務相結合，為您的刀具預調、量測、檢驗及管理作業，提供最佳的系統解決方案。

預調與量測

刀具管理

檢查與量測

自動化

一切都來自一個來源

一切都是為了您的成功

ZOLLER的方案解決一切

上述規格內容如有變更，恕不另行通知。202006 Cat. No.: JZV01 500SC

ZOLLER

expect great measures



總公司：40252台中市南區復興路二段120-2號
TEL 04-2260-5352 FAX 04-2260-8765
北部營業處：33548桃園市大溪區埔頂路一段406號
TEL 03-380-8216 FAX 03-380-3362
✉ sales@jimmore.com.tw 🌐 www.jimmore.com.tw

