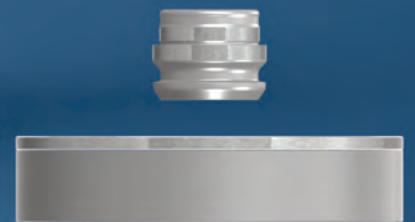
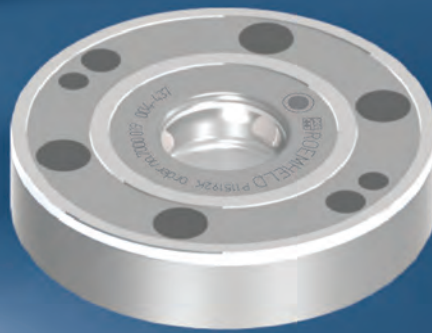




**ROEMHELD**  
HILMA ■ STARK



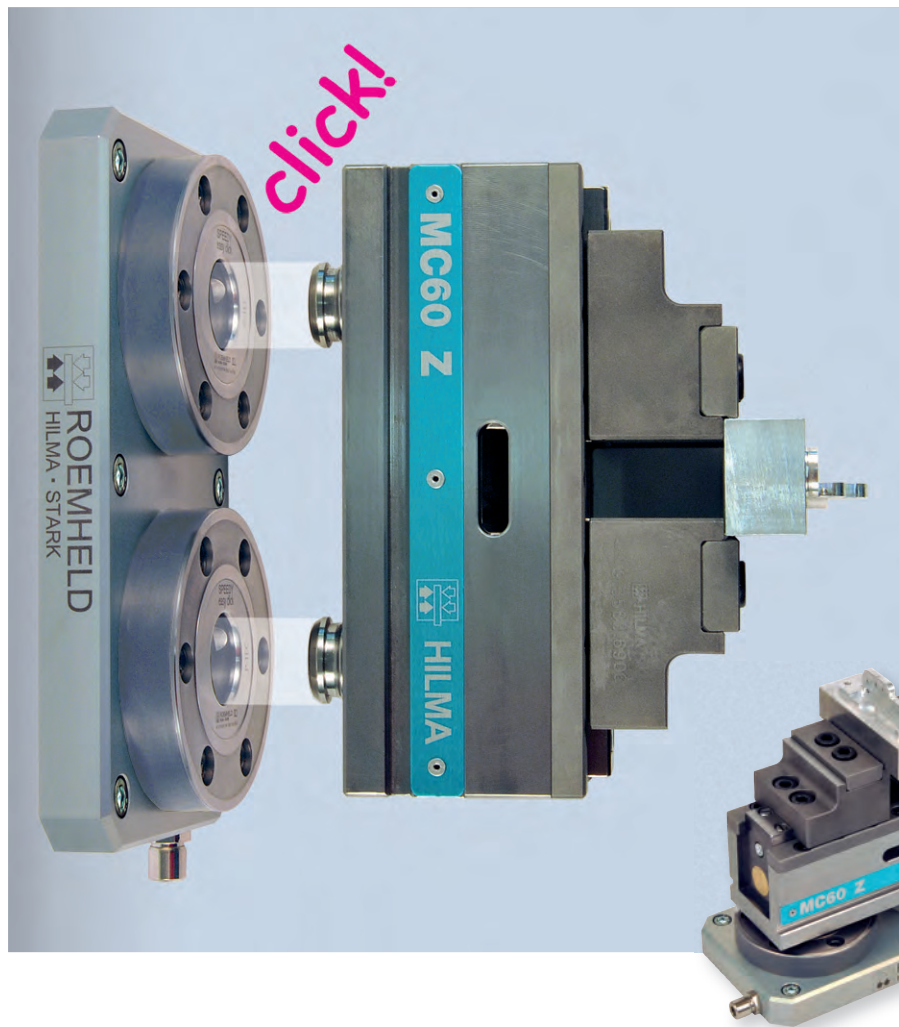
## 零點夾持系統SPEEDY easy click

瞬間嵌入  
精巧  
有力  
經濟  
快速

- 壓下即可夾持著
- 直徑85mm高度只有19mm
- 5kN夾持力-10kN保持力
- 3至8bar的氣壓值即可放鬆
- 鬆開時間為0.1秒



SPEEDY easy click - 不需耗能、瞬間崁入



瞬間崁入—即夾緊

新款的SPEEDY easy click是一種機械式的快速緊閉夾持，瞬間崁入即固定，不需耗能。只要連接到壓力值3到8bar的氣壓源，就可以輕易的放鬆夾持元件。

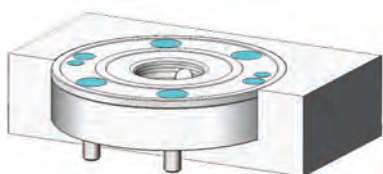
SPEEDY easy click可以用在金屬切削與非切削的多軸加工上。

快速的夾持讓SPEEDY easy click在生產線上可做為結構元件。

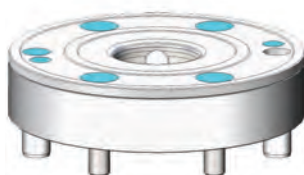
特別精巧設計允許在有限的空間使用，拉栓長度12mm，縮短取放的距離。

無油環境的應用，例如：食品產業、醫療產學或化工產業等，擴大了SPEEDY easy click的應用範圍。

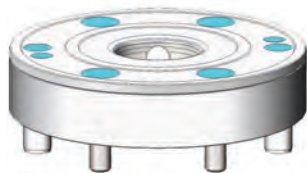
安裝方式



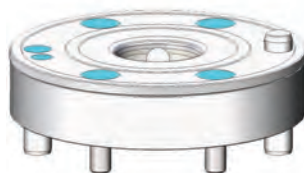
崁入式安裝：  
由 $\varnothing 85$ 定位



台面上安裝：  
先用兩個 $\varnothing 8$ 定位銷定位，然後再以菱形銷在托板中固定(單一安裝)



台面上安裝：  
用兩個 $\varnothing 8$ 定位銷定位



台面上安裝：  
先用兩個 $\varnothing 8$ 定位銷定位，然後再以孔在托板中固定(單一安裝)



連接方式：  
使用M5螺紋接頭安裝



連接方式：使用O形環



## 技術資料一 從透明的規格開始

SPEEDY easy click		
訂單編號：		7000 019
保養週期	250,000次	
夾持力 <sup>1</sup>	[ N ]	5,000
鎖固力 <sup>2</sup>	[ N ]	10,000
嵌入力	[ N ]	80
反覆精度 <sup>3</sup>	[ mm ]	< 0.01
鬆開壓力	[ bar ]	3-8
允許最大側向力	[ N ]	2500
最大操作壓力	[ bar ]	8
預設夾持時間	[ 秒 ]	< 0.1
預設放鬆時間	[ 秒 ]	約0.1
拉栓徑向預定位置	[ mm ]	±1
操作溫度範圍	[ °C ]	+10 ~ +80
耗氣量	[ cm <sup>3</sup> ]	8
過濾器等級		品質等級4
重量	[ kg ]	0.62
自動取放		到停止位置

- 1 夾持力： 夾持力是指零點夾持系統保證的拉緊力。因為夾持力可以調整，所以有最大值的限制(請參見下表)。
- 2 鎖固力： 鎖固力是指拉栓在持續承受負載時的最大值，但零點夾持系統已經承受這麼大負載(設計為M10的螺栓負載)，而還不至於被拉起。
- 3 反覆精度： 使用同一個托板，反覆放在同一個夾持器的重現精度。

## 功能說明一

### 定位與夾持，一次完成

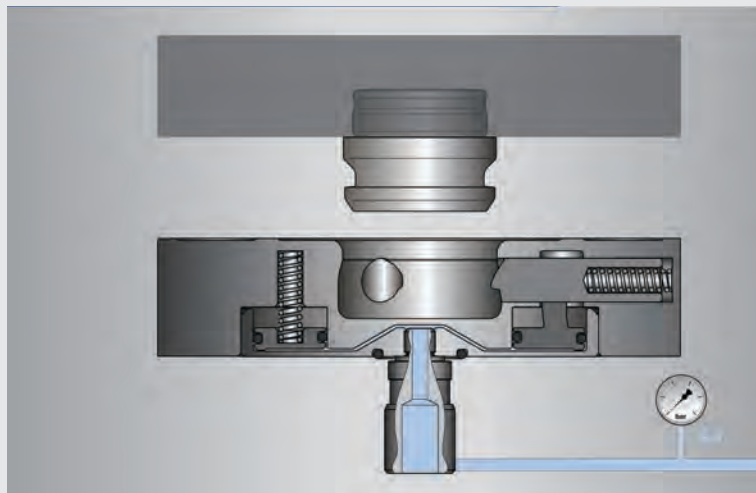
i

操作原理：

瀏覽更完整的過程請上網：  
[www.stark-inc.com](http://www.stark-inc.com)

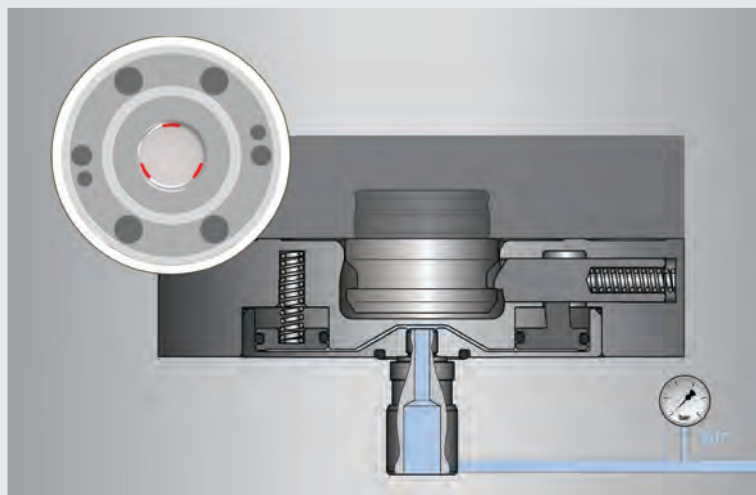
SPEEDY easy click基本設定：

系統在釋壓時的狀態



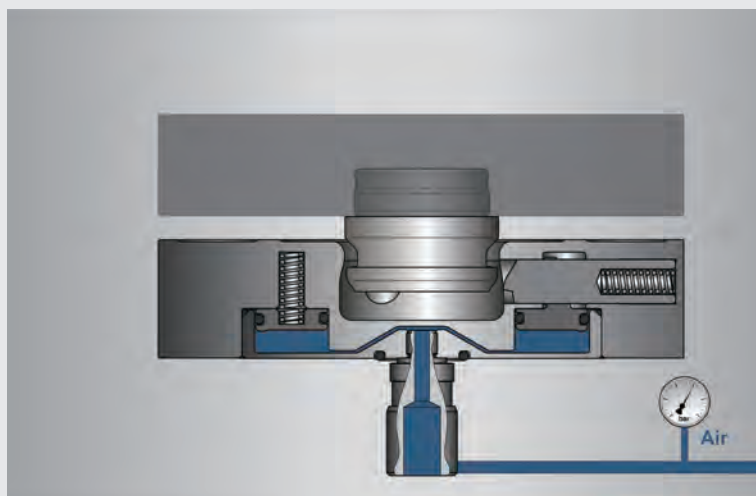
SPEEDY easy click夾緊時：

當夾持元件進給時，托板直接嵌入夾持著。當加壓於系統時，可插入拉栓。當系統釋壓時，托板被彈簧力夾持著。



SPEEDY easy click放鬆時：

只要連接到壓力值(3到8bar)的氣壓源，就可放鬆托板。



## SPEEDY easy click

- 模組化
- 圓形
- 定位

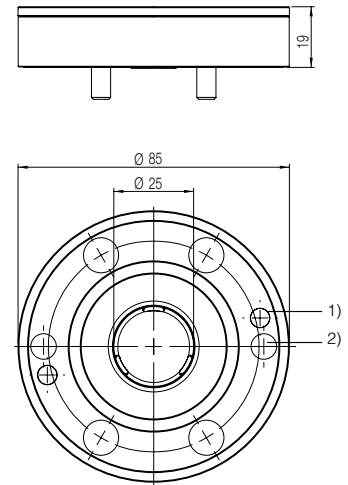


特色：  
嵌入式的快速交換模組採用優質的模具鋼製作。

機械式的快速緊閉夾持，不需耗能，瞬間嵌入即固定。只要連接到壓力值3到8bar的氣壓源，就可以放鬆夾持元件。精巧的設計可在有限空間或狹窄間距中使用。SPEEDY easy click可安裝在模組夾具托板上或直接裝在機器工作檯上使用。機械式的嵌入系統使SPEEDY easy click當作自動化工程中的機器人夾持設備。整合檢測功能的選擇與無油操作環境讓SPEEDY easy click的應用範圍更廣泛。

應用範圍：  
適合安裝在機器的工作檯、托板、直角板、立方柱、托板塔、迴轉臂上。

加工機應用範圍：  
可適用於各種機械加工，例如銑削、研磨、放電加工與量測儀器上放置測試機台使用。

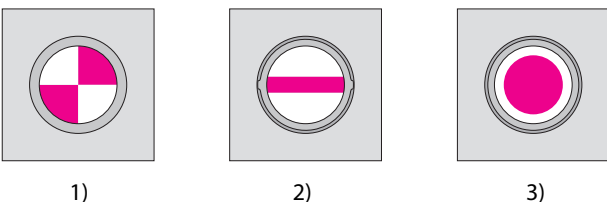


1) 可用螺絲M6拆除  
2) 由孔徑Ø8定位

訂單號碼	鎖固力	夾持力	最大壓力*	重量	加工資料表
7000 019	10,000N	5,000N	3-8bar	0.62kg	D113

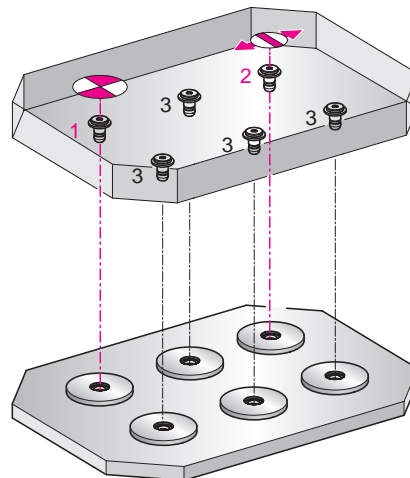
包括鎖緊螺絲與螺絲蓋。

## 零點技術安裝方式



- 1) 中心定位型拉栓
- 2) 平衡定位型拉栓
- 3) 無定位拉栓

在托板的左上角裝有中心定位型拉栓



應用範圍：  
將熱膨脹變異與生產公差均等化。

## 拉栓

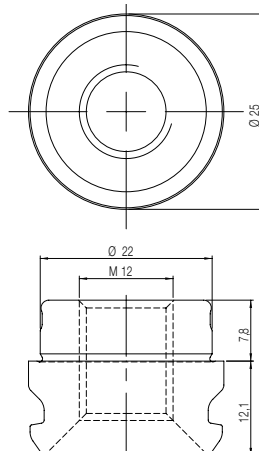


- 中心定位型



特色：  
附有中心定位功能

應用範圍：  
在機器托板、虎鉗、夾頭、夾具中定位與夾持，也可直接與工件夾持。



訂單號碼	螺栓性能等級	鎖緊扭力 M10 DIN 7991	鎖緊扭力 M12 DIN 912	重量	加工資料表
7000 100	10.9以上	45Nm	60Nm	0.046kg	D110

## 拉栓

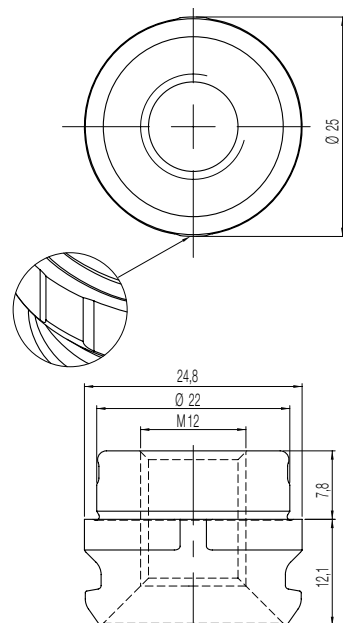


- 平衡定位型



特色：  
在同軸中(菱形)附有平衡定位功能

應用範圍：  
在機器托板、虎鉗、夾頭、夾具中定位與夾持，也可直接與工件夾持。



訂單號碼	螺栓性能等級	鎖緊扭力 M10 DIN 7991	鎖緊扭力 M12 DIN 912	重量	加工資料表
7000 101	10.9以上	45Nm	60Nm	0.046kg	D110

## 拉栓

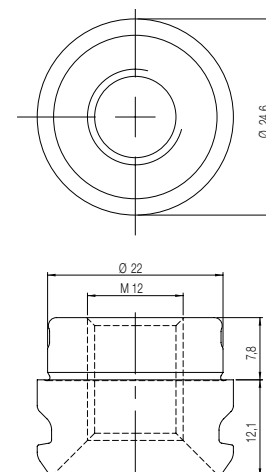


- 無定位型



特色：  
無定位功能

應用範圍：  
在機器托板、虎鉗、夾頭、夾具中定位與夾持，也可直接與工件夾持。



訂單號碼	螺栓性能等級	鎖緊扭力 M10 DIN 7991	鎖緊扭力 M12 DIN 912	重量	加工資料表
7000 102	10.9以上	45Nm	60Nm	0.046kg	D110



**ROEMHELD**  
HILMA ■ STARK

## STARK零點夾持系統



諮詢、計畫、設計、製作、安裝、售後服務—服務項目 應有盡有！

要在製造過程中大幅減低成本，唯一的方法就是縮短加工時間，尤其是不需要在機台上，就能重新設置夾具。

當使用零點夾持系統後，您就可節省夾具重置時間，生產力進而提高。

如何突破生產時的瓶頸(TOC)是令人最關切的議題，例如：縮短加工時間、減少批量、降低庫存等。然而，當使用了零點夾持系統後，前述提及的幾項優點都可立即實現。

憑著彈性化零點夾持技術專家多年的經驗，可優化您的生產。SPEEDY easy click操作簡單，只要連接到壓力氣壓源，就可以輕易地放鬆夾持元件。

精巧緊湊的設計允許在有限的空間與極窄的間距中使用。

可廣泛安裝的夾持元件讓您發揮最廣範的設技技能，SPEEDY easy click可當成機器上的設計元件並組裝在一起。不生鏽的材質最適合應用在食品加工業。

最佳夾持作用可以防止拉栓彎曲、變形或被拔起，因此定位精度高。(最佳夾持作用：拉栓形成一個永久的定位連接頭，並靠著彈簧作用精準地夾持著)。

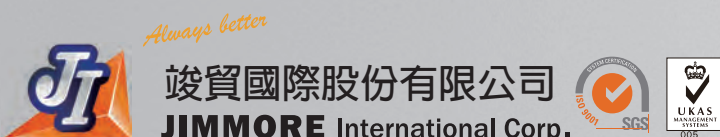
定位、夾持、放鬆—SPEEDY easy click結合所有的功能—智慧的零點夾持系統。

見證者: Rainer Frisch, Lewa Attendorn

從規劃階段的建設性意見，到維護服務，與現場支援等，STARK都能提供優質的服務，與STARK合作令我們非常滿意。

Stark Spannsysteme GmbH

[www.stark-inc.com](http://www.stark-inc.com)



總公司：40252台中市南區復興路二段120-2號  
TEL：04-2260-5352 FAX：04-2260-8765  
北部營業處：324桃園縣平鎮市環南路二段265號3F-12  
TEL：03-458-0328 FAX：03-458-6128  
<http://www.jimmore.com.tw>  
E-mail：sales@jimmore.com.tw