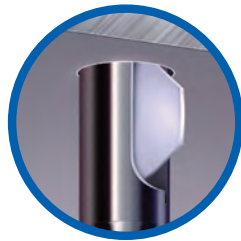
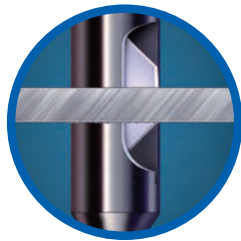
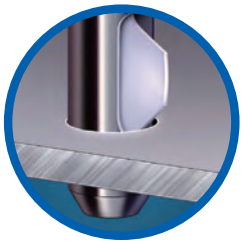


# E-Z BURR

## 正反面去毛邊產品系列



簡單！快速！一次完成正反面加工孔徑的去毛邊



新產品優惠中

2020-04 第二版





去毛邊刀操作影片

# 目次

## I 使用方法 / 應用範例 / 產品特色

## II 專利鎖固系統

### 1-1 微小徑系列 / 組合式微小徑系列

- 微小徑：  
0.040" – 0.092" (ø1.00mm – ø2.34mm)
- 組合式微小徑：  
0.057" – 0.092" (ø1.45mm – ø2.34mm)

### 2-1 高速鋼系列 (HSS)

- 0.093" – 2.00" (ø2.38mm – ø50.80mm)

### 2-5 短型高速鋼系列

- 0.093" – 0.236" (ø2.38mm – ø6.00mm)

### 2-6 高速鋼 (短型高速鋼) 系列 - 訂購方式

### 3-1 碳化鎢系列

- 0.125" – 2.00" (ø3.17mm – ø50.80mm)

### 3-5 短型碳化鎢系列

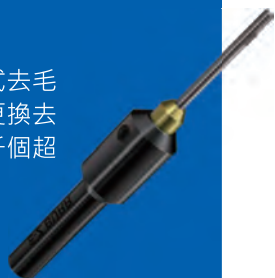
- 0.122" – 0.236" (ø3.10mm – ø6.00mm)

### 3-6 碳化鎢 (短型碳化鎢) 系列 - 訂購方式

### 4-1 Q & A 問與答

#### 微小徑系列：

世界上最小的實體接桿式去毛邊刀具。可讓您在需要更換去毛邊刀之前，就去除數千個超小加工孔徑的毛邊。



#### 高速鋼系列 (HSS):

同類產品中唯一利用刀片本身的彈力，不需要彈簧就可以獨立運作的彈性刀片。

短型高速鋼系列，為有限的空間使用而設計，同時兼顧最大的靈活性與生產效率。



#### 碳化鎢系列：

E-Z Burr 碳化鎢去毛邊刀具，其高進給率與速度是常規 HSS 去毛邊刀具的三倍。

刀片可以在機器上進行調整與更換，非常適合大批量生產與堅硬工件，或需要較大的去毛邊刮除量時使用。

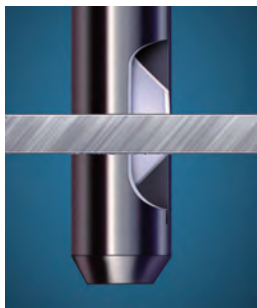
為有限空間設計，同時提供短型碳化鎢系列，兼顧靈活性與生產效率。



## 使用方法



透過鑽孔循環 (CNC/ 手動鑽床)，正面的毛邊會被伸出的刀片刮除。



當刀片穿過孔的當下，刀片頂部是經過拋光的處理，所以不會在孔內留下痕跡。



當刀片穿過孔底時，刀片會彈出，同時刮除背面毛邊。一個鑽孔循環，就能完成正面與背面的去毛邊，可馬上進行下一孔的加工。

## 應用範例

### 任何機器皆能輕鬆使用

E-Z Burr 刀具容易維護，使用簡單、快速。這些刀具在全世界的金屬加工中使用，可在各種機械上運作，包括 CNC 加工中心，以及手動鑽床。不需要特殊技巧，皆能輕鬆的操作。

圖片為展示刀具的兩種應用。



CNC 應用。在不銹鋼管上的直徑 15.87mm 交叉孔的外徑及內徑 (正反面) 進行去毛邊。此刀具至少可以使用一萬次以上才需做更換。



手動鑽床應用。交叉孔加工，孔徑 2.38mm，橫孔 25.4mm，也可輕鬆去毛邊。

## 產品特色

### 實心接桿

刀具具有實心的接桿。這不僅使其堅韌且堅固，而且還最大削減了切削力度並延長刀具的使用壽命，在惡劣的加工條件下，您更可輕易感受到與競爭對手空心接桿的差異 (剛性較弱的刀具可能會損壞)。



### 簡易調整



只需旋轉調整螺絲即可輕鬆調整切削壓力。



逆時針旋轉調整螺絲，降低刀片張力，減少去毛邊量。



順時針旋轉調整螺絲，加大刀片張力，增加去毛邊量。

\* 設定好張力後，調整螺絲會密封，確保零件之間的一致性。

# 專利鎖固系統

## 高速鋼 / 快速更換刀片

當刀具仍在機器中時，E-Z Burr 的專利刀片鎖固系統使您可以在數秒內完成刀片更換。

### 取出高速鋼刀片



1. 逆時針解鎖



2. 將刀片向上拉，取出刀片。

### 更換高速鋼刀片



1. 先將刀片末端的卡舌插入調整螺絲的凹槽中，再壓入刀片。



2. 順時針旋轉鎖固螺絲



更換刀片操作影片

## 碳化鎢 / 快速安裝更換

碳化鎢系列與高速鋼系列使用相同的專利鎖固系統，使刀具仍在機器中的情況下，按照以下四個步驟，即可輕鬆更換。

### 取下碳化鎢刀片



1. 逆時針解鎖



2. 拉開彎曲臂，取出刀片。

### 更換碳化鎢刀片



1. 插入刀片，壓入彎曲臂。



2. 順時針旋轉鎖固螺絲



更換刀片操作影片

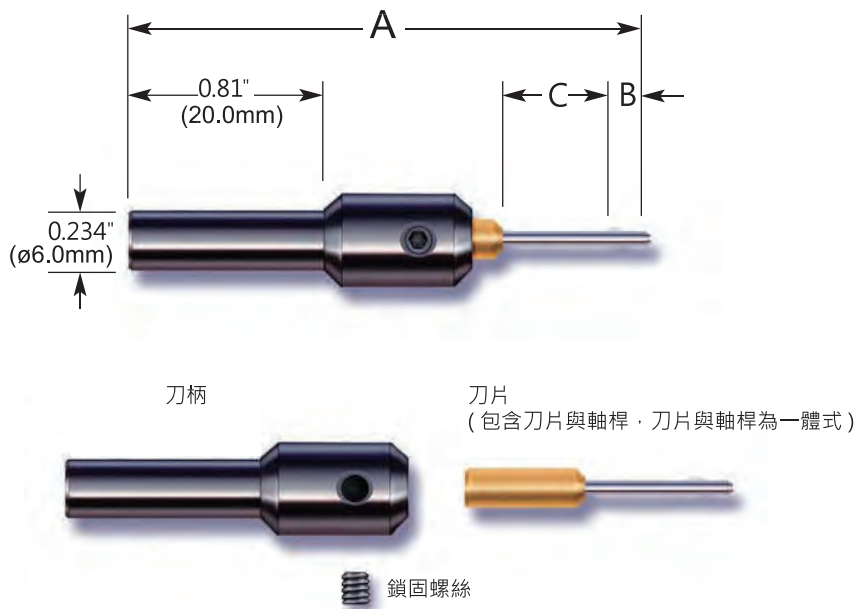


# 微小徑系列

範圍：0.040" - 0.092" (Ø1.00mm - Ø2.34mm)

訂購編號	Ø 孔徑範圍		A	B	C
	inches	ø mm	mm	mm	mm
CAR0400	0.0400-0.0410	1.00-1.06	1.90	0.15	0.25
CAR0420	0.0420-0.0440	1.07-1.13	1.90	0.15	0.25
CAR0450	0.0450-0.0480	1.14-1.22	1.90	0.15	0.25
CAR0485	0.0485-0.0510	1.23-1.31	1.97	0.16	0.31
CAR0520	0.0520-0.0530	1.32-1.36	1.97	0.16	0.31
CAR0540	0.0540-0.0560	1.37-1.44	1.97	0.16	0.31
CAR0570	0.0570-0.0610	1.45-1.55	2.06	0.19	0.38
CAR0615	0.0615-0.0650	1.56-1.65	2.10	0.19	0.41
CAR0655	0.0655-0.0680	1.66-1.74	2.13	0.19	0.44
CAR0690	0.0690-0.0710	1.75-1.82	2.21	0.21	0.50
CAR0720	0.0720-0.0740	1.83-1.89	2.21	0.21	0.50
CAR0750	0.0750-0.0770	1.90-1.97	2.21	0.21	0.50
CAR0780	0.0780-0.0800	1.98-2.00	2.24	0.24	0.50
CAR0805	0.0805-0.0830	2.04-2.10	2.24	0.24	0.50
CAR0840	0.0840-0.0870	2.13-2.20	2.24	0.24	0.50
CAR0880	0.0880-0.0920	2.23-2.34	2.24	0.24	0.50

- 第一次使用時，需同時訂購刀柄與刀片，未來僅須購買刀片。
- CAR-HOLDER 刀柄適用於所有微小徑系列的規格。



## 零件清單 / 訂購資訊

相關零件	說明
B	B 型正反面去毛邊刀
R	R 型反面去毛邊刀

- \* 在訂購刀片時：  
加入 "-B" 是正反面的去毛邊刀片，例：CAR0880-B  
加入 "-R" 是反面的去毛邊刀片，例：CAR0880-R
- \* 訂購刀柄和刀片時：請訂購 CAR-HOLDER+ 刀片編號  
例如：CAR-HOLDER+ CAR0880-B

\* 刀片訂購方式，請參考第 2-6 頁



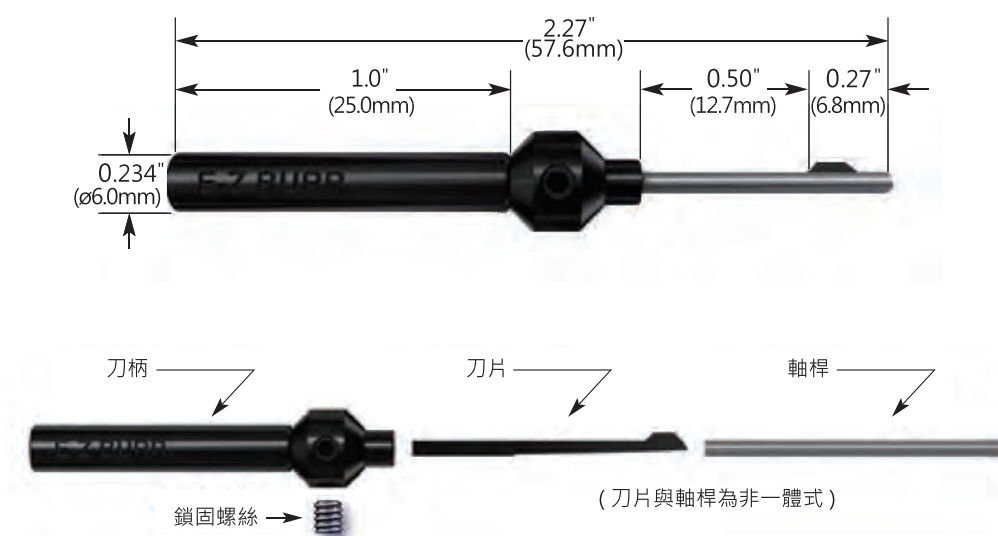
更換刀片操作影片

## 組合式微小徑系列

範圍：0.057" - 0.092" (Ø1.45mm - Ø2.34mm)

訂購編號	Ø 孔徑範圍	
	inches	Ø mm
MS53	0.0570-0.0610	1.45-1.55
MS52	0.0615-0.0650	1.56-1.65
MS51	0.0655-0.0685	1.66-1.74
MS50	0.0690-0.0715	1.75-1.82
MS49	0.0720-0.0745	1.83-1.89
MS48	0.0750-0.0775	1.90-1.97
MS47	0.0780-0.0800	1.98-2.03
MS46	0.0805-0.0835	2.04-2.12
MS44	0.0840-0.0875	2.13-2.22
MS43	0.0880-0.0920	2.23-2.34

•組合式微小徑系列，每個規格皆有其對應的刀柄、軸桿及刀片。



### 零件清單 / 訂購資訊

相關零件	說明
H	有鎖固環的刀柄 - 方便及快速更換刀片及軸桿
A	軸桿 - 極耐用 / 精密加工
B	B 型正反面去毛邊刀
R	R 型反面去毛邊刀
T	完整套組

\* 在訂購刀片時：

加入 "-B" 是正反面的去毛邊刀片，例：MS49-B

加入 "-R" 是反面的去毛邊刀片，例：MS49-R

\* 請參考表格規格編號訂購：

1. 訂購完整套組：規格編號 +T+R 或 B，例如：MS49-TR 或 MS49-TB

2. 訂購刀片：規格編號 +R 或 B，例如：MS49-R 或 MS49-B

3. 訂購替換零件：規格編號 +A 或 H，例如：MS49-A 或 MS49-H



更換刀片操作影片

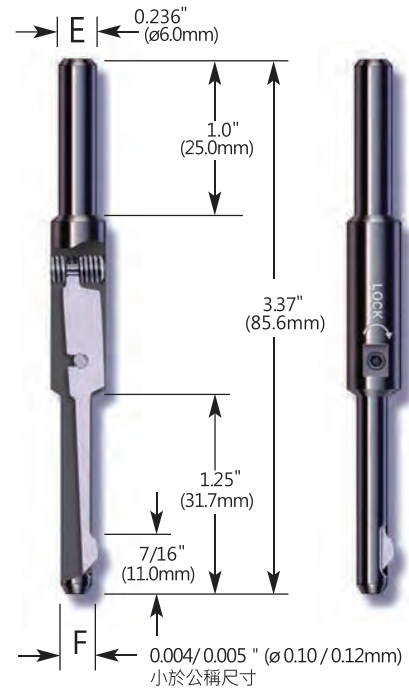
# 高速鋼系列 (HSS)

## EZL 系列

範圍: 0.093" - 0.153" (Ø2.38mm - Ø3.90mm)

加工範圍: -0.03 至 +0.15mm

訂購編號	Ø 孔徑範圍 (F)		Ø 刀柄直徑 (E)		刀片規格
	inches	ø mm	inches	ø mm	
EZL 0093	3/32	0.0937	2.38	0.236	L1A
EZL 0098		0.0984	2.50	0.236	
EZL 0102		0.1023	2.60	0.236	
EZL 0106		0.1062	2.70	0.236	
EZL 0109	7/64	0.1093	2.77	0.236	
EZL 0114		0.1141	2.90	0.236	
EZL 0118		0.1181	3.00	0.236	
EZL 0122		0.1220	3.10	0.236	L1B
EZL 0125	1/8	0.1250	3.17	0.236	
EZL 0129		0.1299	3.30	0.236	
EZL 0133		0.1338	3.40	0.236	
EZL 0137		0.1378	3.50	0.236	
EZL 0140	9/64	0.1406	3.57	0.236	
EZL 0145		0.1456	3.70	0.236	
EZL 0149		0.1496	3.80	0.236	
EZL 0153		0.1535	3.90	0.236	

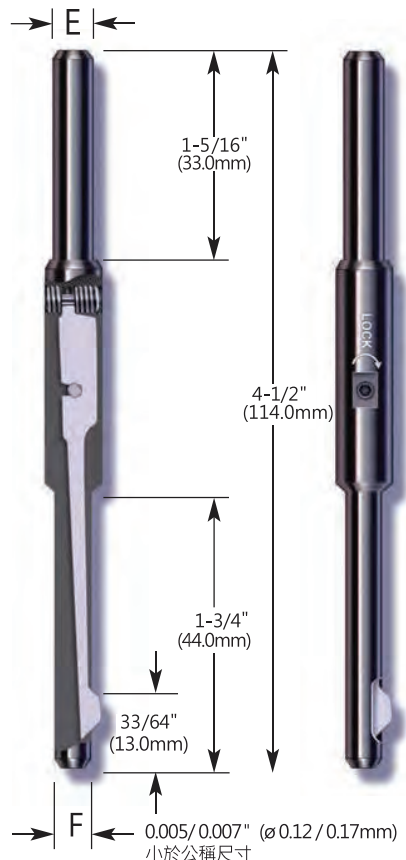


## EZL 系列

範圍: 0.156" - 0.236" (Ø3.96mm - Ø6.00mm)

加工範圍: -0.10 至 +0.40mm

訂購編號	Ø 孔徑範圍 (F)		Ø 刀柄直徑 (E)		刀片規格
	inches	ø mm	inches	ø mm	
EZL 0156	5/32	0.1562	3.96	0.250	L2A
EZL 0157		0.1574	4.00	0.236	
EZL 0165		0.1653	4.20	0.236	
EZL 0171	11/64	0.1718	4.36	0.250	
EZL 0177		0.1771	4.50	0.236	
EZL 0187	3/16	0.1875	4.76	0.250	L2B
EZL 0196		0.1968	5.00	0.236	
EZL 0203	13/64	0.2031	5.15	0.250	
EZL 0208		0.2086	5.30	0.236	
EZL 0216		0.2165	5.50	0.236	
EZL 0218	7/32	0.2185	5.55	0.250	
EZL 0228		0.2283	5.80	0.236	
EZL 0234	15/64	0.2343	5.95	0.250	
EZL 0236		0.2362	6.00	0.236	



高速鋼系列 (HSS)

2-1

\* 刀片訂購方式 · 請參考第 2-6 頁

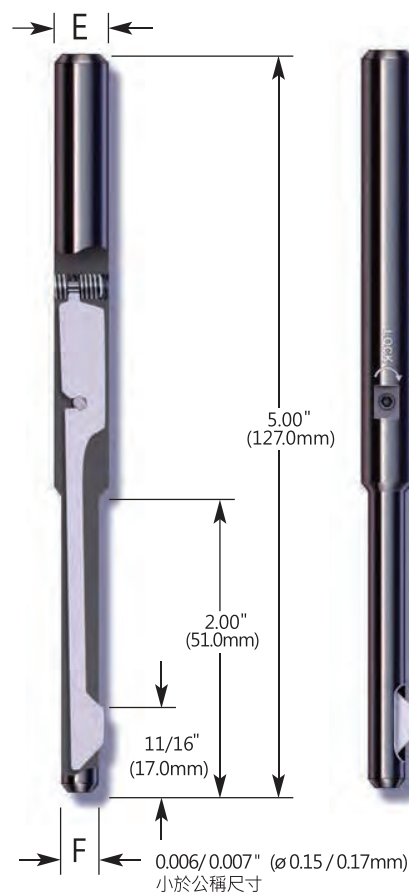
# 高速鋼系列 (HSS)

## EZL 系列

範圍 : 0.250" - 0.334" (Ø6.35mm - Ø8.50mm)

加工範圍 : -0.10 至 +0.40mm

訂購編號	Ø 孔徑範圍 (F)		Ø 刀柄直徑 (E)		刀片規格
	inches	ø mm	inches	ø mm	
EZL 0250	1/4	0.2500	6.35	0.359	L3A
EZL 0255		0.2559	6.50	0.354	
EZL 0265	17/64	0.2656	6.74	0.359	
EZL 0275		0.2755	7.00	0.354	
EZL 0281	9/32	0.2812	7.14	0.359	
EZL 0287		0.2874	7.30	0.354	
EZL 0295		0.2953	7.50	0.354	
EZL 0296	19/64	0.2968	7.54	0.359	
EZL 0305		0.3051	7.75	0.354	
EZL 0312	5/16	0.3125	7.93	0.359	
EZL 0314		0.3149	8.00	0.354	
EZL 0328	21/64	0.3281	8.33	0.359	
EZL 0334		0.3346	8.50	0.354	

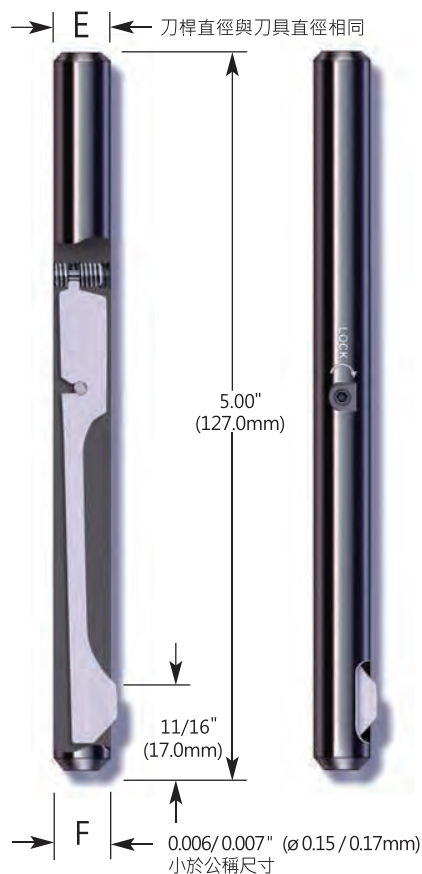


## EZL 系列

範圍 : 0.343" - 0.500" (Ø8.73mm - Ø12.70 mm)

加工範圍 : -0.10 至 +0.10mm

訂購編號	Ø 孔徑範圍 (F)		刀片規格
	inches	ø mm	
EZL 0343	11/32	0.3437	L3B
EZL 0354		0.3543	
EZL 0359	23/64	0.3593	
EZL 0366		0.3661	
EZL 0374		0.3740	
EZL 0375	3/8	0.3750	
EZL 0381		0.3818	
EZL 0390	25/64	0.3906	
EZL 0393		0.3937	
EZL 0406	13/32	0.4062	
EZL 0413		0.4133	
EZL 0421	27/64	0.4218	
EZL 0433		0.4330	
EZL 0437	7/16	0.4375	
EZL 0444		0.4448	
EZL 0453	29/64	0.4531	
EZL 0460		0.4606	
EZL 0468	15/32	0.4687	
EZL 0472		0.4724	
EZL 0484	31/64	0.4843	
EZL 0492		0.4921	
EZL 0500	1/2	0.5000	





# 高速鋼系列 (HSS)

## EZL 系列

範圍 : 0.511" - 0.671" (Ø13.00mm - Ø17.06mm)

加工範圍 : -0.10 至 +0.10mm

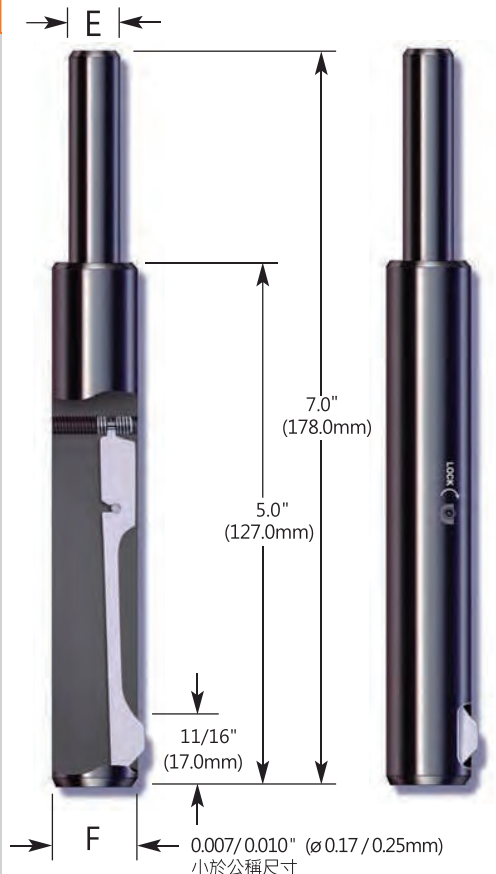
訂購編號	Ø 孔徑範圍 (F)		Ø 刀柄直徑 (E)		刀片規格
	inches	ø mm	inches	ø mm	
EZL 0511		0.5118	13.00	0.477	12.0
EZL 0515	33/64	0.5156	13.09	0.500	12.7
EZL 0531	17/32	0.5312	13.49	0.500	12.7
EZL 0546	35/64	0.5468	13.89	0.500	12.7
EZL 0551		0.5511	14.00	0.472	12.0
EZL 0562	9/16	0.5625	14.28	0.500	12.7
EZL 0570		0.5708	14.50	0.472	12.0
EZL 0578	37/64	0.5781	14.68	0.500	12.7
EZL 0590		0.5905	15.00	0.472	12.0
EZL 0593	19/32	0.5937	15.08	0.500	12.7
EZL 0600		0.6003	15.25	0.472	12.0
EZL 0610	39/64	0.6098	15.47	0.500	12.7
EZL 0625	5/8	0.6250	15.87	0.500	12.7
EZL 0629		0.6299	16.00	0.472	12.0
EZL 0640	41/64	0.6406	16.27	0.500	12.7
EZL 0649		0.6496	16.50	0.472	12.0
EZL 0656	21/32	0.6562	16.66	0.500	12.7
EZL 0669		0.6692	17.00	0.472	12.0
EZL 0671	43/64	0.6718	17.06	0.500	12.7



範圍 : 0.687" - 1.00" (Ø17.46mm - Ø25.40mm)

加工範圍 : -0.10 至 +0.10mm

訂購編號	Ø 孔徑範圍 (F)		Ø 刀柄直徑 (E)		刀片規格
	inches	ø mm	inches	ø mm	
EZL 0687	11/16	0.6875	17.46	0.500	12.7
EZL 0703	45/64	0.7031	17.85	0.500	12.7
EZL 0708		0.7086	18.00	0.472	12.0
EZL 0718	23/32	0.7187	18.25	0.500	12.7
EZL 0734	47/64	0.7343	18.65	0.500	12.7
EZL 0748		0.7480	19.00	0.472	12.0
EZL 0750	3/4	0.7500	19.05	0.500	12.7
EZL 0763	49/64	0.7656	19.44	0.500	12.7
EZL 0781	25/32	0.7812	19.84	0.500	12.0
EZL 0787		0.7874	20.00	0.472	12.0
EZL 0796	51/64	0.7968	20.24	0.500	12.7
EZL 0812	13/16	0.8125	20.63	0.500	12.7
EZL 0826		0.8267	21.00	0.472	12.0
EZL 0843	27/32	0.8437	21.43	0.500	12.7
EZL 0859	55/64	0.8593	21.82	0.500	12.7
EZL 0866		0.8661	22.00	0.472	12.0
EZL 0875	7/8	0.8750	22.22	0.500	12.7
EZL 0890	57/64	0.8906	22.62	0.500	12.0
EZL 0905		0.9055	23.00	0.472	12.7
EZL 0906	29/32	0.9062	23.01	0.500	12.7
EZL 0921	59/64	0.9218	23.41	0.500	12.7
EZL 0937	15/16	0.9375	23.81	0.500	12.7
EZL 0944		0.9448	24.00	0.472	12.0
EZL 0953	61/64	0.9531	24.20	0.500	12.7
EZL 0968	31/32	0.9687	24.60	0.500	12.7
EZL 0984		0.9842	25.00	0.472	12.0
EZL 1000	1.0	1.000	25.40	0.500	12.7



高速鋼系列 (HSS)

2-3

\* 刀片訂購方式 · 請參考第 2-6 頁

# 高速鋼系列 (HSS)

## EZL 系列

範圍：1.023" - 2.00" (Ø26.00mm - Ø50.80mm)

加工範圍：-0.10 至 +1.0mm

訂購編號	Ø 孔徑範圍 (F)		Ø 刀柄直徑 (E)		刀片規格
	inches	ø mm	inches	ø mm	
EZL 1023		1.0236	26.00	0.472	12.0
EZL 1062	1 1/16	1.0625	26.98	0.500	12.7
EZL 1063		1.0629	27.00	0.472	12.0
EZL 1102		1.1023	28.00	0.472	12.0
EZL 1125	1 1/8	1.1250	28.57	0.500	12.7
EZL 1141		1.1417	29.00	0.472	12.0
EZL 1181		1.1811	30.00	0.472	12.0
EZL 1187	1 3/16	1.1875	30.16	0.500	12.7
EZL 1220		1.2204	31.00	0.472	12.0
EZL 1250	1 1/4	1.2500	31.75	0.500	12.7
EZL 1259		1.2598	32.00	0.472	12.0
EZL 1299		1.2992	33.00	0.472	12.0
EZL 1312	1 5/16	1.3125	33.33	0.500	12.7
EZL 1338		1.3385	34.00	0.472	12.0
EZL 1375	1 3/8	1.3750	34.92	1.000	25.4
EZL 1377		1.3779	35.00	0.984	25.0
EZL 1417		1.4173	36.00	0.984	25.0
EZL 1437	1 7/16	1.4375	36.51	1.000	25.4
EZL 1456		1.4566	37.00	0.984	25.0
EZL 1496		1.4960	38.00	0.984	25.0
EZL 1500	1 1/2	1.5000	38.10	1.000	25.4
EZL 1535		1.5354	39.00	0.984	25.0
EZL 1562	1 9/16	1.5625	39.68	1.000	25.4
EZL 1574		1.5748	40.00	0.984	25.0
EZL 1614		1.6141	41.00	0.984	25.0
EZL 1625	1 5/8	1.6250	41.27	1.000	25.4
EZL 1653		1.6535	42.00	0.984	25.0
EZL 1692		1.6929	43.00	0.984	25.0
EZL 1732		1.7322	44.00	0.984	25.0
EZL 1750	1 3/4	1.7500	44.45	1.000	25.4
EZL 1771		1.7716	45.00	0.984	25.0
EZL 1811		1.8110	46.00	0.984	25.0
EZL 1850		1.8503	47.00	0.984	25.0
EZL 1875	1 7/8	1.8750	47.62	1.000	25.4
EZL 1889		1.8897	48.00	0.984	25.0
EZL 1929		1.9291	49.00	0.984	25.0
EZL 1968		1.9685	50.00	0.984	25.0
EZL 2000	2.00	2.0000	50.80	1.000	25.4

L3B



\* 更大規格可依需求提供

# 短型高速鋼系列

## STH 系列

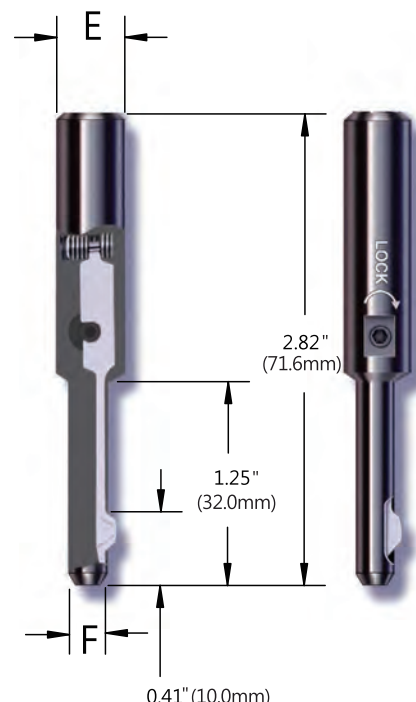
範圍：0.093" - 0.153" (Ø2.38mm - Ø3.90mm)

訂購編號	Ø 孔徑範圍 (F)		Ø 刀柄直徑 (E)		刀片規格	總長	
	inches	ø mm	inches	ø mm		inches	mm
STH0093	3/32	0.0937	2.38	0.393	STH1A	2.82	71.6
STH0098		0.0984	2.50	0.393		2.82	71.6
STH0102		0.1023	2.60	0.393		2.82	71.6
STH0106		0.1062	2.70	0.393		2.82	71.6
STH0109	7/16	0.1093	2.77	0.393		2.82	71.6
STH0114	7/64	0.1141	2.90	0.393		2.82	71.6
STH0118		0.1181	3.00	0.393		2.82	71.6
STH0122		0.1220	3.10	0.393	STH1B	2.82	71.6
STH0125	1/8	0.1250	3.17	0.393		2.82	71.6
STH0129		0.1299	3.30	0.393		2.82	71.6
STH0133		0.1338	3.40	0.393		2.82	71.6
STH0137		0.1378	3.50	0.393		2.82	71.6
STH0140	9/64	0.1406	3.57	0.393		2.82	71.6
STH0145		0.1456	3.70	0.393		2.82	71.6
STH0149		0.1496	3.80	0.393	2.82	71.6	
STH0153		0.1535	3.90	0.393	2.82	71.6	

## STH 系列

範圍：0.157" - 0.236" (Ø4.00mm - Ø6.00mm)

訂購編號	Ø 孔徑範圍 (F)		Ø 刀柄直徑 (E)		刀片規格	總長	
	inches	ø mm	inches	ø mm		inches	mm
STH0157		0.1574	4.00	0.393	STH2A	2.82	71.6
STH0165		0.1653	4.20	0.393		2.82	71.6
STH0171	11/64	0.1718	4.36	0.393		2.82	71.6
STH0177		0.1771	4.50	0.393		2.82	71.6
STH0187	3/16	0.1875	4.76	0.393		2.82	71.6
STH0196		0.1968	5.00	0.393		2.82	71.6
STH0203	13/64	0.2031	5.15	0.393	STH2B	2.82	71.6
STH0208		0.2086	5.30	0.393		2.82	71.6
STH0216		0.2165	5.50	0.393		2.82	71.6
STH0218	7/32	0.2185	5.55	0.393		2.82	71.6
STH0228		0.2283	5.80	0.393		2.82	71.6
STH0234	15/64	0.2343	5.95	0.393		2.82	71.6
STH0236		0.2362	6.00	0.393		2.82	71.6



# 高速鋼 (短型高速鋼) 系列 - 訂購方式

## 1 刀柄訂購方式：

1. 選擇加工孔徑
2. 對應刀柄規格

例如：

1. 選擇孔徑：4mm
2. 刀柄訂購編號：EZL0157

## 2 刀片訂購方式：

3. 選擇刀片加工方式 (正反面 / 反面)
4. 選擇加工材質
5. 得到刀片訂購編號

例如：

3. 選擇刀片加工方式：正反面去毛邊 B
4. 選擇加工材質：鋁 S
5. 刀片訂購編號：L2A-BS

加工材質	刀片	B 正反面去毛邊			R 反面去毛邊			加工材質	B 正反面去毛邊	R 反面去毛邊					
		60°			60°				05	11					
鋁合金 鑄鐵	S / 標準刀片							(難切削材料) 高硬度或鍍基合金	60°	60°					
不銹鋼 破鋼 合金鋼 較大的去毛邊刮除量	P / 正角刀片														
銅合金	N / 負角刀片														
刀柄範圍 / 訂購編號	孔徑 Ømm	S	P	N	S	P	N	P / 正角刀片							
		(B/R)						(B/R)							
一般	CAR0400~CAR0880	1~2.34													
	EZL0093~EZL0118	2.38~3.00						L1A-BS	L1A-BP	L1A-BN	L1A-RS	L1A-RP	L1A-RN	L1A-05	L1A-11
	EZL0122~EZL0153	3.10~3.90						L1B-BS	L1B-BP	L1B-BN	L1B-RS	L2B-RP	L1B-RN	L1B-05	L1B-11
	EZL0156~EZL0177	3.96~4.50						L2A-BS	L2A-BP	L2A-BN	L2A-RS	L2A-RP	L2A-RN	L2A-05	L2A-11
	EZL0187~EZL0236	4.76~6.00						L2B-BS	L2B-BP	L2B-BN	L2B-RS	L2B-RP	L2B-RN	L2B-05	L2B-11
	EZL0250~EZL0334	6.35~8.50						L3A-BS	L3A-BP	L3A-BN	L3A-RS	L3A-RP	L3A-RN	L3A-05	L3A-11
短型	EZL0343~EZL2000	8.73~50.80						L3B-BS	L3B-BP	L3B-BN	L3B-RS	L3B-RP	L3B-RN	L3B-05	L3B-11
	STH0093~STH0118	2.38~3.00						STH1A-BS	STH1A-BP	STH1A-BN	STH1A-RS	STH1A-RP	STH1A-RN	X	
	STH0122~STH0153	3.10~3.90						STH1B-BS	STH1B-BP	STH1B-BN	STH1B-RS	STH1B-RP	STH1B-RN		
	STH0157~STH0196	4.00~5.00						STH2A-BS	STH2A-BP	STH2A-BN	STH2A-RS	STH2A-RP	STH2A-RN		
STH0203~STH0236	5.15~6.00						STH2B-BS	STH2B-BP	STH2B-BN	STH2B-RS	STH2B-RP	STH2B-RN			

\* 高速鋼刀柄範圍請參考：第 2-1 頁 ~ 第 2-4 頁 \* 短型高速鋼刀柄範圍請參考：第 2-5 頁 (單一孔徑·對應單一刀柄)

## 切削數據參考

工件材料	切削速度 Vc (m/min.)	每轉進給量 f (mm/轉)
鑄鐵	12-18	0.1-0.3
鋁、鋁合金	27-46	0.1-0.2
不銹鋼	6-12	0.1-0.3
快削鋼	23-38	0.1-0.3
低碳鋼	18-30	0.1-0.3
中碳鋼	14-24	0.1-0.3
高合金鋼	8-15	0.1-0.3
鎳基合金	5-10	0.1-0.2

## 轉速計算公式

$$\text{轉速 } S = \frac{V_c \times 1000}{d \times \pi} \quad \text{進給 } F = S \times f \text{ mm/分}$$

## 名詞解釋

S = R. P. M.                      f = 進給量 mm/轉  
 Vc = 切削速度 m / 分          d = 刀具直徑

# 碳化鎢系列

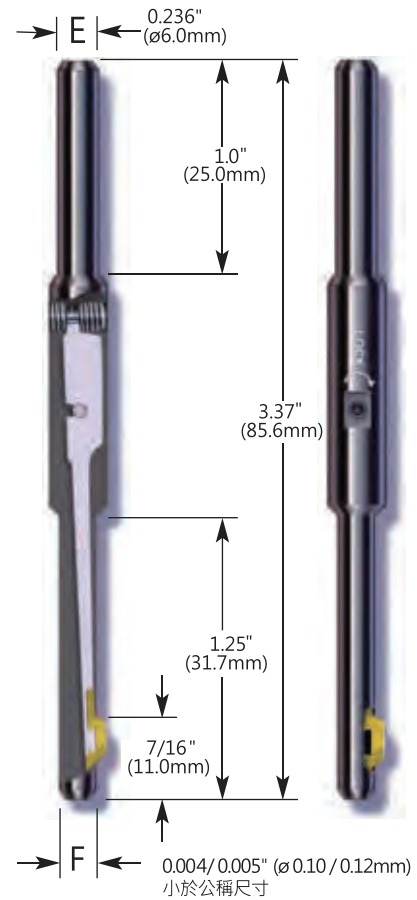
## CDT 系列

範圍：0.125" - 0.153" (Ø3.17mm - Ø3.90mm)

訂購編號	Ø 孔徑範圍 (F)		Ø 刀柄直徑 (E)		刀片規格
	inches	ø mm	inches	ø mm	
CDT 0125		0.1250	3.17	0.236	C4B
CDT 0129	1/8	0.1299	3.30	0.236	
CDT 0133		0.1338	3.40	0.236	
CDT 0137		0.1378	3.50	0.236	
CDT 0140	9/64	0.1406	3.57	0.236	
CDT 0145		0.1456	3.70	0.236	
CDT 0149		0.1496	3.80	0.236	
CDT 0153		0.1535	3.90	0.236	

\* 選擇與加工孔徑相對應的規格，若是加工孔徑在相鄰規格尺寸之間的話請選擇較小的規格。

\* 刀片與彎曲臂為一體式。



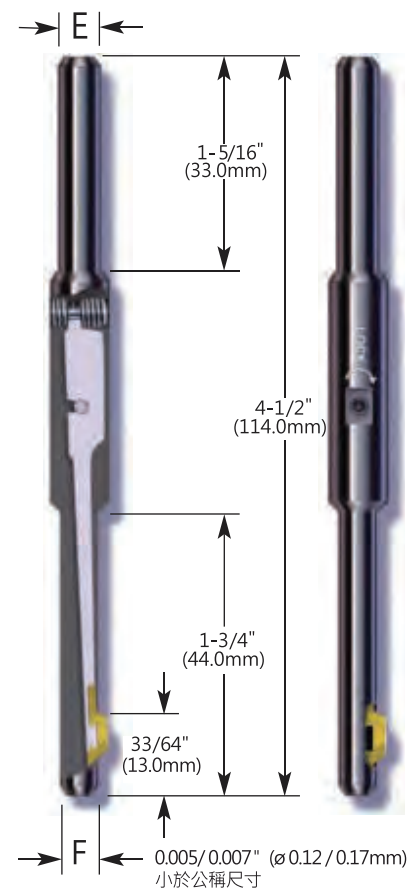
## CDT 系列

範圍：0.156" - 0.236" (Ø3.96mm - Ø6.00mm)

訂購編號	Ø 孔徑範圍 (F)		Ø 刀柄直徑 (E)		刀片規格
	inches	ø mm	inches	ø mm	
CDT 0156	5/34	0.1562	3.96	0.250	C5B
CDT 0157		0.1574	4.00	0.236	
CDT 0165		0.1653	4.30	0.236	
CDT 0171	11/64	0.1718	4.40	0.250	
CDT 0177		0.1771	4.50	0.236	
CDT 0187	3/16	0.1875	4.76	0.250	
CDT 0196		0.1968	5.00	0.236	
CDT 0203	13/64	0.2031	5.15	0.250	
CDT 0208		0.2086	5.30	0.236	
CDT 0216		0.2165	5.50	0.236	
CDT 0218	7/32	0.2185	5.55	0.250	
CDT 0228		0.2283	5.80	0.236	
CDT 0234	15/64	0.2343	5.95	0.250	
CDT 0236		0.2362	6.00	0.236	

\* 選擇與加工孔徑相對應的規格，若是加工孔徑在相鄰規格尺寸之間的話請選擇較小的規格。

\* 刀片與彎曲臂為一體式。



碳化鎢系列

3-1

\* 刀片訂購方式，請參考第 3-6 頁



# 碳化鎢系列

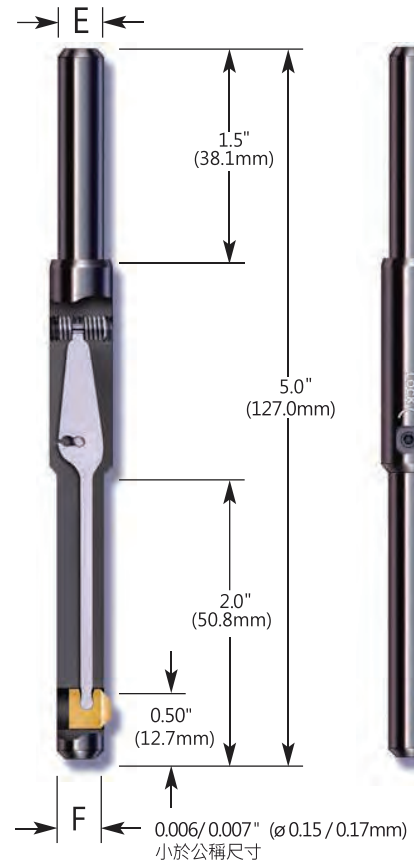
## CVP 系列

範圍：0.250" - 0.334" (Ø6.35mm - Ø8.50mm)

加工範圍：-0.10 至 +0.40mm.

訂購編號	Ø 孔徑範圍 (F)		Ø 刀柄直徑 (E)		刀片規格
	inches	ø mm	inches	ø mm	
CVP 0250	1/4	0.2500	6.35	0.312	V6A
CVP 0255		0.2559	6.50	0.314	
CVP 0265	17/64	0.2656	6.74	0.312	
CVP 0275		0.2755	7.00	0.314	
CVP 0281	9/32	0.2812	7.14	0.312	V6B
CVP 0287		0.2874	7.30	0.314	
CVP 0295		0.2953	7.50	0.314	
CVP 0296	19/64	0.2968	7.54	0.312	
CVP 0305		0.3051	7.75	0.314	V6C
CVP 0312	5/16	0.3125	7.93	0.312	
CVP 0314		0.3149	8.00	0.314	
CVP 0328	21/64	0.3281	8.33	0.312	
CVP 0334		0.3346	8.50	0.314	

\* 刀片與彎曲臂為非一體式。



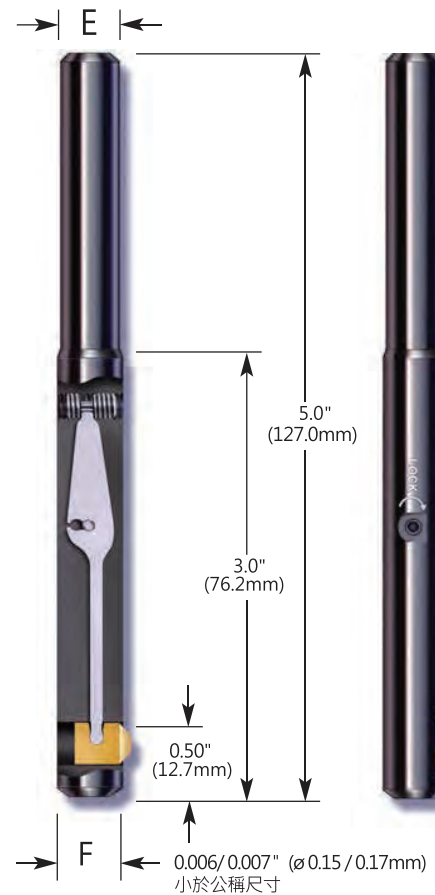
## CRB 系列

範圍：0.343" - 0.500" (Ø8.73mm - Ø12.70mm)

加工範圍：-0.10 至 +0.40mm.

訂購編號	Ø 孔徑範圍 (F)		Ø 刀柄直徑 (E)		刀片規格
	inches	ø mm	inches	ø mm	
CRB 0343	11/32	0.3437	8.73	0.312	C7A
CRB 0354		0.3543	9.00	0.314	
CRB 0359	23/64	0.3593	9.12	0.312	
CRB 0366		0.3661	9.30	0.314	
CRB 0374		0.3740	9.50	0.314	
CRB 0375	3/8	0.3750	9.52	0.312	
CRB 0381		0.3818	9.70	0.314	
CRB 0390	25/64	0.3906	9.72	0.312	
CRB 0393		0.3937	10.00	0.314	C7B
CRB 0406	13/32	0.4062	10.31	0.312	
CRB 0413		0.4133	10.50	0.393	
CRB 0421	27/64	0.4218	10.71	0.375	
CRB 0433		0.4330	11.00	0.393	
CRB 0437	7/16	0.4375	11.11	0.375	
CRB 0444		0.4448	11.30	0.393	
CRB 0453	29/64	0.4531	11.50	0.375	
CRB 0460		0.4606	11.70	0.393	
CRB 0468	15/32	0.4687	11.90	0.375	
CRB 0472		0.4724	12.00	0.393	
CRB 0484	31/64	0.4843	12.30	0.375	
CRB 0492		0.4921	12.50	0.393	
CRB 0500	1/2	0.5000	12.70	0.375	

\* 刀片與彎曲臂為非一體式。



# 碳化鎢系列

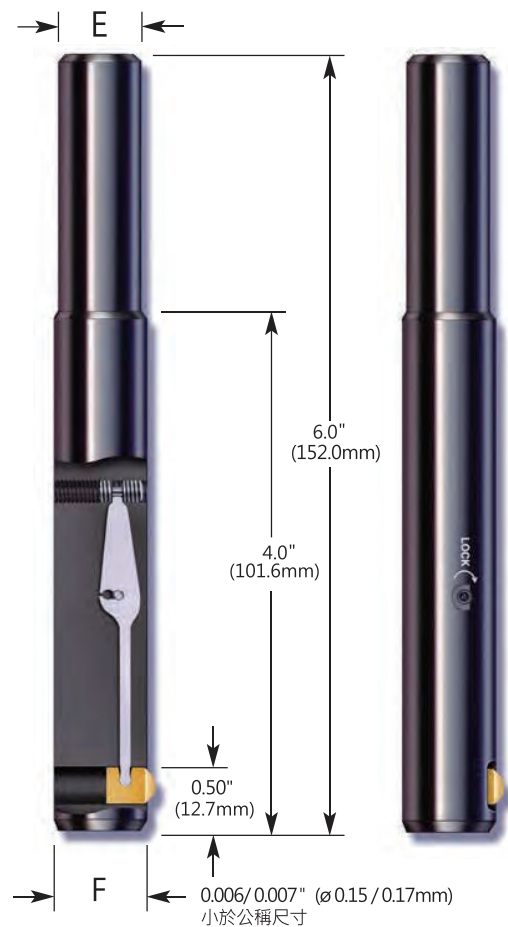
## CRB 系列

範圍：0.511" - 1.00" (Ø13.00mm - Ø25.40mm)

加工範圍：-0.10 至 +0.40mm.

訂購編號	Ø 孔徑範圍 (F)		Ø 刀柄直徑 (E)		刀片規格
	inches	ø mm	inches	ø mm	
CRB 0511		0.5118	13.00	0.472	12.00
CRB 0515	33/64	0.5156	13.09	0.500	12.70
CRB 0531	17/32	0.5312	13.49	0.500	12.70
CRB 0546	35/64	0.5468	13.89	0.500	12.70
CRB 0551		0.5511	14.00	0.472	12.00
CRB 0562	9/16	0.5625	14.28	0.500	12.70
CRB 0570		0.5708	14.50	0.472	12.00
CRB 0578	37/64	0.5781	14.68	0.500	12.70
CRB 0590		0.5905	15.00	0.472	12.00
CRB 0593	19/32	0.5937	15.08	0.500	12.70
CRB 0600		0.6003	15.25	0.472	12.00
CRB 0610	39/64	0.6093	15.47	0.500	12.70
CRB 0625	5/8	0.6250	15.87	0.500	12.70
CRB 0629		0.6299	16.00	0.472	12.00
CRB 0640	41/64	0.6406	16.27	0.500	12.70
CRB 0649		0.6496	16.50	0.472	12.00
CRB 0656	21/32	0.6562	16.66	0.500	12.70
CRB 0669		0.6692	17.00	0.472	12.00
CRB 0671	43/64	0.6718	17.06	0.500	12.70
CRB 0687	11/16	0.6875	17.46	0.500	12.70
CRB 0703	45/64	0.7031	17.85	0.625	15.87
CRB 0708		0.7086	18.00	0.629	16.00
CRB 0718	23/32	0.7187	18.25	0.625	15.87
CRB 0734	47/64	0.7343	18.65	0.625	15.87
CRB 0748		0.7480	19.00	0.629	16.00
CRB 0750	3/4	0.7500	19.05	0.625	15.87
CRB 0763	49/64	0.7656	19.44	0.625	15.87
CRB 0781	25/32	0.7812	19.84	0.625	15.87
CRB 0787		0.7874	20.00	0.629	16.00
CRB 0796	51/64	0.7968	20.24	0.625	15.87
CRB 0812	13/16	0.8125	20.63	0.625	15.87
CRB 0826		0.8267	21.00	0.629	16.00
CRB 0843	27/32	0.8437	21.43	0.625	15.87
CRB 0859	55/64	0.8593	21.82	0.625	15.87
CRB 0866		0.8661	22.00	0.629	16.00
CRB 0875	7/8	0.8750	22.22	0.625	15.87
CRB 0890	57/64	0.8906	22.62	0.625	15.87
CRB 0905		0.9055	23.00	0.629	16.00
CRB 0906	29/32	0.9062	23.01	0.625	15.87
CRB 0921	59/64	0.9218	23.41	0.625	15.87
CRB 0937	15/16	0.9375	23.81	0.625	15.87
CRB 0944		0.9448	24.00	0.629	16.00
CRB 0953	61/64	0.9531	24.20	0.625	15.87
CRB 0968	31/32	0.9687	24.60	0.625	15.87
CRB 0984		0.9842	25.00	0.629	16.00
CRB 1000	1.00	1.0000	25.40	0.625	15.87

C8A



\* 刀片與彎曲臂為非一體式。

\* 刀片訂購方式，請參考第 3-6 頁

# 碳化鎢系列

## CRB 系列

範圍 : 1.023" - 2.00" (Ø26.00mm - Ø50.80mm)

訂購編號	Ø 孔徑範圍 (F)		Ø 刀柄直徑 (E)		刀片規格
	inches	ø mm	inches	ø mm	
CRB 1023		1.0236	26.00	0.629	16.00
CRB 1062	1 1/16	1.0625	26.98	0.625	15.87
CRB 1063		1.0629	27.00	0.629	16.00
CRB 1102		1.1023	28.00	0.629	16.00
CRB 1125	1 1/8	1.1250	28.57	0.625	15.87
CRB 1141		1.1417	29.00	0.629	16.00
CRB 1181		1.1811	30.00	0.629	16.00
CRB 1187	1 3/16	1.1875	30.16	0.625	15.87
CRB 1220		1.2204	31.00	0.629	16.00
CRB 1250	1 1/4	1.2500	31.75	0.625	15.87
CRB 1259		1.2598	32.00	0.629	16.00
CRB 1299		1.2992	33.00	0.629	16.00
CRB 1312	1 5/16	1.3125	33.33	0.625	15.87
CRB 1338		1.3385	34.00	0.629	16.00
CRB 1375	1 3/8	1.3750	34.92	1.000	25.40
CRB 1377		1.3779	35.00	0.984	25.00
CRB 1417		1.4173	36.00	0.984	25.00
CRB 1437	1 7/16	1.4375	36.51	1.000	25.40
CRB 1456		1.4566	37.00	0.984	25.00
CRB 1496		1.4960	38.00	0.984	25.00
CRB 1500	1 1/2	1.5000	38.10	1.000	25.40
CRB 1535		1.5354	39.00	0.984	25.00
CRB 1562	1 9/16	1.5625	39.68	1.000	25.40
CRB 1574		1.5748	40.00	0.984	25.00
CRB 1614		1.6141	41.00	0.984	25.00
CRB 1625	1 5/8	1.6250	41.27	1.000	25.40
CRB 1653		1.6535	42.00	0.984	25.00
CRB 1692		1.6929	43.00	0.984	25.00
CRB 1732		1.7322	44.00	0.984	25.00
CRB 1750	1 3/4	1.7500	44.45	1.000	25.40
CRB 1771		1.7716	45.00	0.984	25.00
CRB 1811		1.8110	46.00	0.984	25.00
CRB 1850		1.8503	47.00	0.984	25.00
CRB 1875	1 7/8	1.8750	47.62	1.000	25.40
CRB 1889		1.8897	48.00	0.984	25.00
CRB 1929		1.9291	49.00	0.984	25.00
CRB 1968		1.9685	50.00	0.984	25.00
CRB 2000	2.00	2.0000	50.80	1.000	25.40

C8A



\* 刀片與彎曲臂為非一體式。

# 短型碳化鎢系列

## STC 系列

範圍：0.122" - 0.153" (Ø3.10mm - Ø3.90mm)

訂購編號	Ø 孔徑範圍 (F)		Ø 刀柄直徑 (E)		刀片規格	總長		
	inches	ø mm	inches	ø mm		inches	mm	
STC0122		0.1220	3.10	0.393	10.0	STC4B	2.82	71.6
STC0125	1/8	0.1250	3.17	0.393	10.0		2.82	71.6
STC0129		0.1299	3.30	0.393	10.0		2.82	71.6
STC0133		0.1338	3.40	0.393	10.0		2.82	71.6
STC0137		0.1378	3.50	0.393	10.0		2.82	71.6
STC0140	9/64	0.1406	3.57	0.393	10.0		2.82	71.6
STC0145		0.1456	3.70	0.393	10.0		2.82	71.6
STC0149		0.1496	3.80	0.393	10.0		2.82	71.6
STC0153		0.1535	3.90	0.393	10.0		2.82	71.6

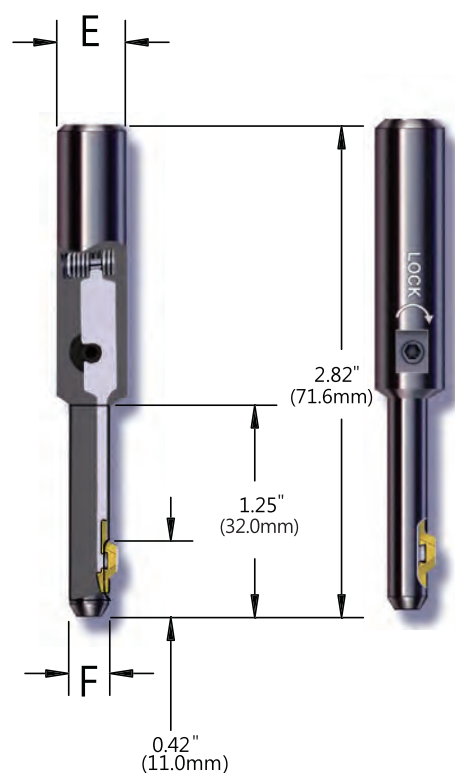
\* 刀片與彎曲臂為一體式。

## STC 系列

範圍：0.157" - 0.236" (Ø4.00mm - Ø6.00mm)

訂購編號	Ø 孔徑範圍 (F)		Ø 刀柄直徑 (E)		刀片規格	總長		
	inches	ø mm	inches	ø mm		inches	mm	
STC0157		0.1574	4.00	0.393	10.0	STC5A	2.82	71.6
STC0165		0.1653	4.20	0.393	10.0		2.82	71.6
STC0171	11/64	0.1718	4.36	0.393	10.0		2.82	71.6
STC0177		0.1771	4.50	0.393	10.0		2.82	71.6
STC0187	3/16	0.1875	4.76	0.393	10.0		2.82	71.6
STC0196		0.1968	5.00	0.393	10.0		2.82	71.6
STC0203	13/64	0.2031	5.15	0.393	10.0	STC5B	2.82	71.6
STC0208		0.2086	5.30	0.393	10.0		2.82	71.6
STC0216		0.2165	5.50	0.393	10.0		2.82	71.6
STC0218	7/32	0.2185	5.55	0.393	10.0		2.82	71.6
STC0228		0.2283	5.80	0.393	10.0		2.82	71.6
STC0234	15/64	0.2343	5.95	0.393	10.0		2.82	71.6
STC0236		0.2362	6.00	0.393	10.0		2.82	71.6

\* 刀片與彎曲臂為一體式。



# 碳化鎢 ( 短型碳化鎢 ) 系列 - 訂購方式

## 1 刀柄訂購方式：

1. 選擇加工孔徑
2. 對應刀柄規格

例如：

1. 選擇孔徑：4mm
2. 刀柄訂購編號：CDT0157



## 2 刀片訂購方式：

3. 選擇刀片加工方式 ( 正反面 / 反面 )
4. 選擇加工材質與材料斷屑性
5. 得到刀片訂購編號

例如：

3. 選擇刀片加工方式：正反面去毛邊 B
4. 選擇加工材質：鋁
5. 刀片訂購編號：C5B-B



R = 反面去毛邊



B = 正反面去毛邊

加工材質		鑄鐵 鋁合金 快削鋼 中碳鋼 合金	不鏽鋼 低碳鋼 結構鋼	Inconel, 鎳基合金 耐熱合金鋼				
材料的斷屑性		易斷屑		不易斷屑 T		斷屑困難 D		
刀柄範圍 / 訂購編號	孔徑 Ømm	正反面 去毛邊 B	反面 去毛邊 R	正反面 去毛邊 B	反面 去毛邊 R	正反面 去毛邊 B	反面 去毛邊 R	
一般	CDT0125~CDT0153	3.17~3.90	C4B-B	C4B-R	C4B-BT	C4B-RT	C4B-BD	C4B-RD
	CDT0156~CDT0236	3.96~6.00	C5B-B	C5B-R	C5B-BT	C5B-RT	C5B-BD	C5B-RD
	CVP0250~CVP0275	6.35~7.00	V6A-B	V6A-R	V6A-BT	V6A-RT	V6A-BD	V6A-RD
	CVP0281~CVP0305	7.14~7.75	V6B-B	V6B-R	V6B-BT	V6B-RT	V6B-BD	V6B-RD
	CVP0312~CVP0334	7.93~8.50	V6C-B	V6C-R	V6C-BT	V6C-RT	V6C-BD	V6C-RD
	CRB0343~CRB0406	8.73~10.31	C7A-B	C7A-R	C7A-BT	C7A-RT	C7A-BD	C7A-RD
	CRB0413~CRB0500	10.50~12.70	C7B-B	C7B-R	C7B-BT	C7B-RT	C7B-BD	C7B-RD
CRB0511~CRB2000	13.00~50.80	C8A-B	C8A-R	C8A-BT	C8A-RT	C8A-BD	C8A-RD	
短型	STC0122~STC0153	3.10~3.90	STC4B-B	STC4B-R	STC4B-BT	STC4B-RT	STC4B-BD	STC4B-RD
	STC0157~STC0196	4.00~5.00	STC5A-B	STC5A-R	STC5A-BT	STC5A-RT	STC5A-BD	STC5A-RD
	STC0203~STC0236	5.15~6.00	STC5B-B	STC5B-R	STC5B-BT	STC5B-RT	STC5B-BD	STC5B-RD

\* 碳化鎢刀柄範圍請參考：第 3-1 頁 ~ 第 3-4 頁  
( 單一孔徑，對應單一刀柄 )

\* 短型碳化鎢刀柄範圍請參考：第 3-5 頁

碳化鎢 ( 短型碳化鎢 ) 系列，訂購方式

3-6

## 切削數據參考

工件材料	切削速度 Vc (m/min.)	每轉進給量 f (mm/ 轉)
鑄鐵	70-79	0.2-0.4
鋁、鋁合金	70-79	0.2-0.4
不銹鋼	55-67	0.1-0.2
低碳鋼	70-79	0.2-0.4
中碳鋼	61-70	0.2-0.3
快削鋼	70-79	0.2-0.4
高合金鋼	55-67	0.2-0.3
鎳基合金	50-60	0.1-0.2

## 轉速計算公式

$$\text{轉速 } S = \frac{Vc \times 1000}{d \times \pi}$$

$$\text{進給 } F = S \times f \text{ mm/ 分}$$

## 名詞解釋

$$S = \text{R. P. M.}$$

$$Vc = \text{切削速度 m/ 分}$$

$$f = \text{進給量 mm/ 轉}$$

$$d = \text{刀具直徑}$$



# Q & A 問與答

## Q1 : E-Z Burr 具有什麼功能？

所有 E-Z Burr 去毛邊刀均經過嚴密的設計和製造，針對單一孔的前、後進行去毛邊。

## Q2 : 高速鋼系列 (HSS) 和碳化鎢系列刀片是可互換的嗎？

此二款系列為獨立設計，刀片之間是不可互換的。

## Q3 : 如何使用這些刀具？

E-Z Burr 去毛邊刀方便使用和維護，安裝快速且簡單。我們的刀具主要用於金屬加工作業，在各種機器上運行。高速鋼系列 (HSS) + 微小徑系列應用廣泛。這些去毛邊刀能應用在任何加工機台，以及鑽床甚至手動鑽床。

碳化鎢系列與高速鋼系列 (HSS) 相同，可應用於這些機台上。但不建議手動使用刀具，必須有正確刀把夾持及穩固的工件夾持。

## Q4 : 刀片材料為何？

高速鋼系列 (HSS) 和微小徑系列刀片由高速鋼製成。碳化鎢系列刀片由 TiN 塗層碳化鎢製成。

## Q5 : 如何設定切削條件呢？

高速鋼系列 (HSS)：速度和進給，可參考一般 HSS 麻花鑽頭的切削條件。

微小徑系列：微小徑系列的轉速和進給，我們建議採用高速鋼系列的切削條件 (第 2-6 頁)，但參數值僅需 1/2 的轉速和進給。  
由於微小徑系列無調整螺絲設計，如果去毛邊量要多一點，需放慢轉速；去毛邊量太多時，則需增加轉速。

碳化鎢系列：碳化鎢系列在目錄建議條件下進行去毛邊，可得到極佳的加工品質。

請參考目錄 (第 2-6 頁 / 第 3-6 頁) 的切削數據參考。

## Q6 : 去毛邊刀片多久需要更換一次？

去毛邊刀具壽命主要因素是毛邊條件、材料和操作方法。必須移除的材料越多，相對去毛孔的孔數就會減少。

高速鋼系列 (HSS) 刀片：約可去毛邊 100 ~ 10,000 件

碳化鎢系列刀片：約可去毛邊 500 ~ 50,000 件

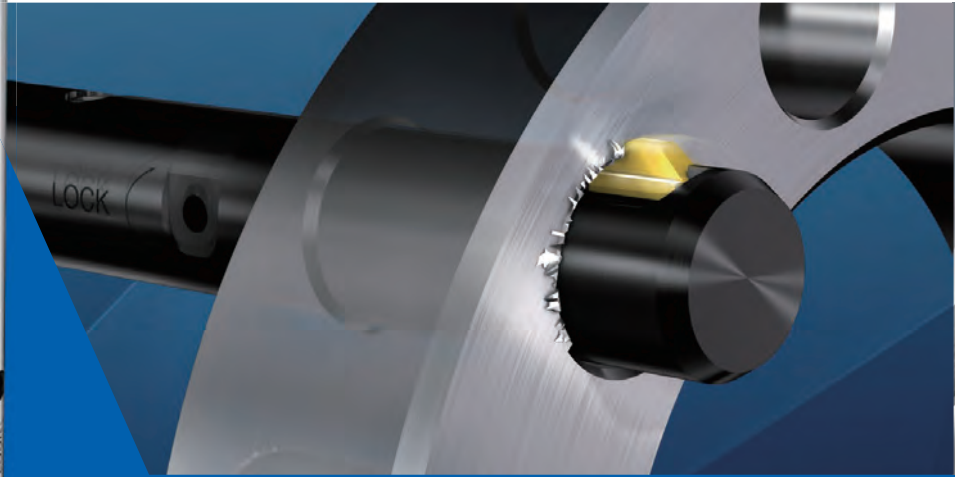
## Q7 : 如何決定使用哪種去毛邊刀具？

正確的去毛邊刀具取決於加工的材料類型、切割速度以及生產需求。請參考目錄 (第 2-6 頁 / 第 3-6 頁) 的加工材質建議。

## Q8 : 如何選用不同材料的高速鋼系列 (HSS) 刀片或碳化鎢刀片？

碳化鎢系列刀片：基本上是通用的，請參考目錄 (第 3-6 頁) 建議使用。

高速鋼系列 (HSS) 刀片：我們提供參考圖表，為不同類型的材料提供刀片建議。高速鋼系列 (HSS) 正角刀片適用於多數應用，針對難切削材料 (ex. 鎳基合金)，我們亦提供其它切削角度的刀片選擇。請參考目錄 (第 2-6 頁)



**JIMMORE**  
竣貿國際股份有限公司



總公司：402014台中市南區復興路二段120-2號  
TEL：04-2260-5352 • FAX：04-2260-8765  
北部營業處：335004桃園市大溪區埔頂路一段406號  
TEL：03-380-8216 • FAX：03-380-3362  
www.jimmore.com.tw • sales@jimmore.com.tw